

# A szilva és kajszialanyai

Prof. Dr. Hrotkó Károly

MATE

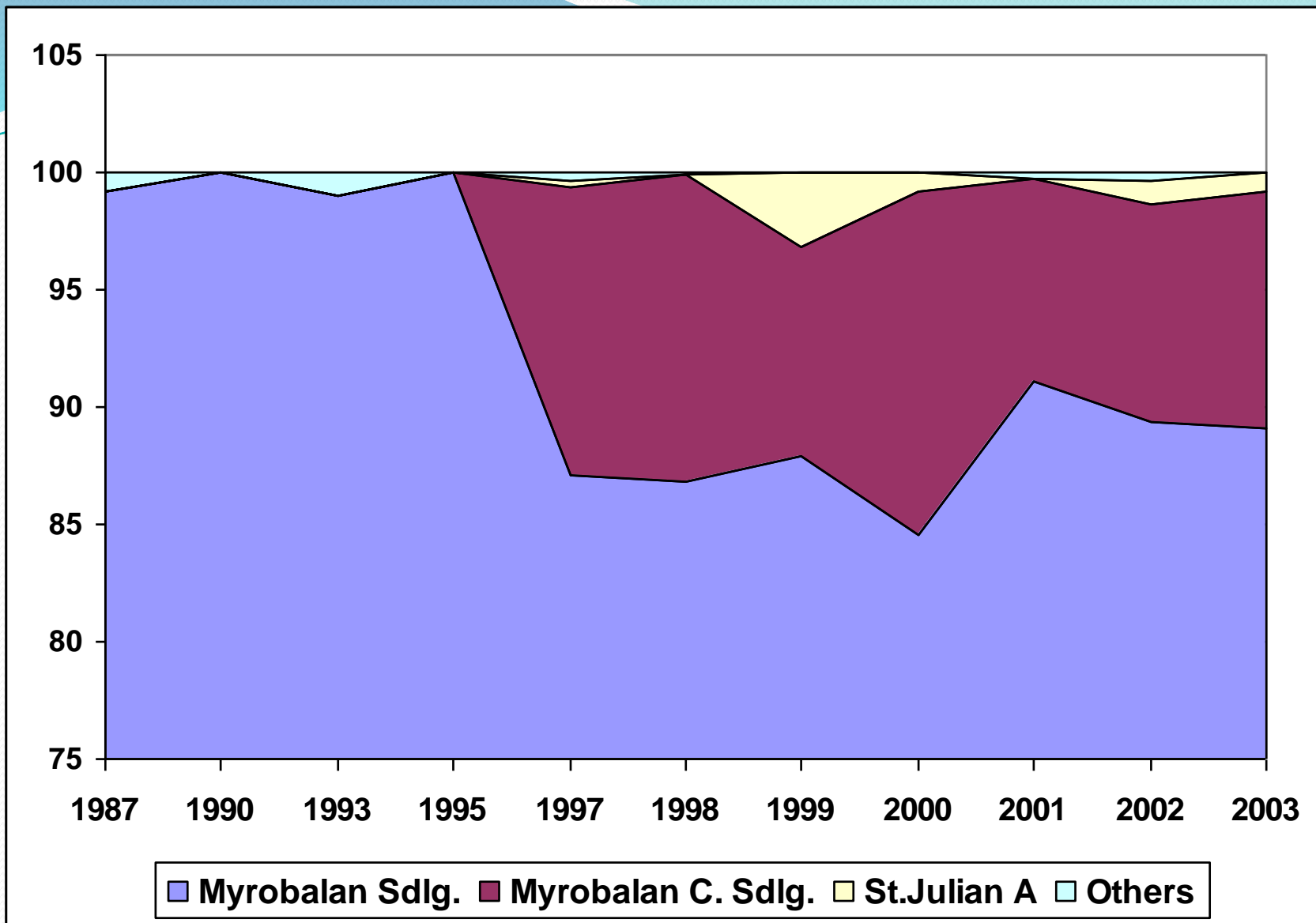
# Szilvaalanyok

Mirobalán és hibridjei

Kökényszilva és hibridjei

Házi szilva

Egyéb fajok, hibridek



**Az alanyhasználat alakulása a szilva oltványnevelésben  
(1984-2003)**

# Az ismertebb szilvaalanyok növekedési erélye

Származási csoport	Erős, igen erős növekedés	Középerős növekedés	Féltörpe, törpe növekedés
<b>Mirobalán és hibridjei</b>	Mirobalán magonc Replantpac (Rootpac® R) Mirobalan 29C Marianna GF 8-1	Myrobalan B	Ishtara® Ferciana
<b>Kökényszilva (P. insistitia)</b>	St. Julien A	Adesoto 101® Julior® Ferdor St. Julien GF 655/2	Pixy
<b>Házi szilva (P. domestica)</b>	Brompton	Fehér besztercei Penta®	Wangenheim WaVit® Tetra®
<b>Egyéb fajhibridek</b>	Myran®(Yumir)	Jaspy® (Ferelay) Citation® Krymsk 1®	Prumina® Ferlenain® Micronette®













# A fontosabb szilvaalanyok I.

Faj, csoport	Magoncalanyok	Klónalanyok
P. cerasifera (2n=16) ssp. cerasifera var. myrobalana	Ceglédi magoncok: C 162, C 174, C 359, C 679	Myrobalan B,
P. cerasifera hibridek (2n=16, 24, 40)	-----	Marianna GF 8-1, Myrobalan 29 C

# Mirobalán (*P. cerasifera* ssp. *cerasifera*)

- Erős növekedés, magonc
- Ártéri erdőkben, folyó menti ligetekben honos
- Kötöttebb, nedvesebb talajokat jobban elviseli
- Télálló, talajra nem igényes, de rajta a nemes vegetációja későn fejeződik be
- Magról jól szaporítható, csemetéje gyorsan nő
- Oltványiskolában nem jó túl korán szemezni
- Alanyként gyakran sarjadzik
- Vírusokra fogékony, egyes nematódákra (Meloidogyne) rezisztens, másoknak gazdanövénye (Pratilenchus), Verticilliumra fogékonysága változó

# Mirobalán klónok, fajhibridek

	Marianna GF 8-1	Replantpack (Rootpack® R)	Myroba- lan 29C	Myrobalan B	Ishtara® Ferciana
Újratelepítés	kiváló	kiváló	jó	közepes	közepes
Sarjmentesség	kiváló	kiváló	közepes	közepes	jó
Talajigény	igénytele	igénytelen	igényte- len	közepesen igényes	igényes
Szárazságtűrés	kiváló	kiváló	kiváló	jó	jó
Méztűrés	kiváló	kiváló	kiváló	közepes	közepes
Magas talajvíz tűrése	jó	jó	jó	jó	közepes
Gyökérgolyva- rezisztencia	kiváló	kiváló	jó	jó	közepes
Nematóda- rezisztencia	közepes	kiváló	kiváló	közepes	közepes



**Mirobalan B**



**Mirobalan magonc**

## A fontosabb szilvaalanyok II.

Faj, csoport	Magoncalanyok	Klónalanyok
Prunus domestica (2n=40, 48)	Ageni, Wangenheim, Lószemű szilva	Brompton, Wangenheim, WaVit Fehér besztercei, Penta, Tetra
Prunus insititia (2n = 40, 48)	Kökényszilva C 83 Adesoto 101, Julior (Ferdor)	St. Julien A, St. Julien GF 655/2, Pixy

# Házi szilva (*P. domestica*) és kökényszilva (*P. insititia*)

- Középerős –féltörpe növekedés, korábbi termőre fordulás
- Ártéri erdőkben, folyó menti ligetekben honos
- Kötöttebb, nedvesebb talajokat, magas talajvizet jobban elviseli
- Télálló, talajra közepesen igényes, szárazságot nem kedveli, gyökere kiszáradásra érzékeny
- Fásdugványról és magról jól szaporítható, csemetéje lassan nő
- Oltványiskolában nem jó túl késő szemezni
- Alanyként kevésbé sarjadzik
- Vírusokra fogékonyak, egyesek gyökérgolyva érzékenyek, gyökérfulladással szemben toleránsak

# Házi szilva körbe tartozó alanyok

	Fehér besztercei	Wangenheim (WaVit®)	Penta®	Tetra®
Újratelepítésben	közepes	közepes	n.a.	n.a.
Sarjmentesség	jó	jó	kiváló	kiváló
Talajigény	közepesen igényes	közepesen igényes	közepesen igényes	közepesen igényes
Szárazságtűrés	jó	közepes	jó	jó
Mésztűrés	közepes	n.a.	jó	jó
Magas talajvíz tűrése	közepes	közepes	közepes	közepes
Gyökérgolyva-rezisztencia	n.a.	n.a.	n.a.	n.a.
Nematóda-rezisztencia	n.a.	n.a.	n.a.	jó



# Kökényszilva klónok

	St.Julien GF 655/2	Adesoto 101 <sup>®</sup>	Julior <sup>®</sup> Ferdor
Újratelepítésben	jó	kiváló	közepes
Sarjmentesség	jó	erősen sarjadzik	közepes
Talajigény	közepesen igényes	igénytelen	közepesen igényes
Szárazságtűrés	jó	kiváló	közepes
Méztűrés	jó	kiváló	közepes
Magas talajvízre	közepes	jó	jó
Gyökérgolyva- rezisztencia	jó	jó	közepes
Nematóda- rezisztencia	n.a.	kiváló (Pratylenchusra jó)	n.a.



**St. Julien GF 655/2**



**Fehér besztercei**



# Egyéb fajok, törpe alanyok

- Krymsk 1 (VVA 1)
- Prunus Besseyii
- Prunus pumila
  - 'Prumina': GF2038
  - 'Pumiselect'
- Prunus tomentosa



Szilva, kajszi és őszibarack alanyok

Dr. Hrotkó Károly

# Mi a teendő?

- Szaporításra engedélyezett szabad fajtákból (GF 8-1, St. Julien GF 655/2) anyanövény állományt behozni külföldről és szaporítani fásdugványról.
- Új klónalanyok tesztelése hazai viszonyok között (Rootpack R, Ishtara, Adesoto 101)

# A szilva alanyok növekedési erély szerinti csoportjai

<i>Igen erős, erős (80- 100%)</i>	<i>Középerős (60-80%)</i>	<i>Féltörpe (40-60%)</i>	<i>Törpe (25-40%)</i>
Marianna GF 8-1	St. Julien A	St. Julien GF 655/2	Pixy
Mirobalán magonc	Jaspy®Fereley	Wangenheim	Prumina (GF 2038)
Mirobalán B	MY-BO-1	Ishtara®Ferciana	Pumiselect

# Bluefre St. Jul. GF 655/2 (balra) és mirobalán C679 magoncon (jobbra)



# A Bluefre és a Stanley terméshozama két alanyon (sortáv.:4 m) (4-6. évben)

Alany	spacing	Tree/ha	Bluefre		Stanley	
			kg/tree/ year	t/ha	kg/tree/ year	t/ha
My.C 679	1.25	2000	11.5	23.00	18.0	<b>36.0</b>
	1.50	1666	12.2	20.33	21.1	<b>35.2</b>
	1.75	1428	11.4	16.28	17.0	24.3
	2.00	1250	15.8	19.75	23.0	28.8
GF 655/2	1.25	2000	15.0	<b>30.00</b>	17.6	<b>35.2</b>
	1.50	1666	13.1	21.82	16.1	26.8
	1.75	1428	12.6	18.00	17.5	25.0
	2.00	1250	13.8	17.25	14.2	17.8

Szilva, kajszli és őszibarack alanyok

Dr. Hrotkó Károly





# Kajszí alanyok





**Papp féle ernyő korona**









## **Marianna GF 8-1 és Fehér besztercei alanyú orsófák**

# Kajszi alanyok

Kajszi magoncok

**Mirobalan nem egyenlő a külföldi szilvaalanyokkal!**

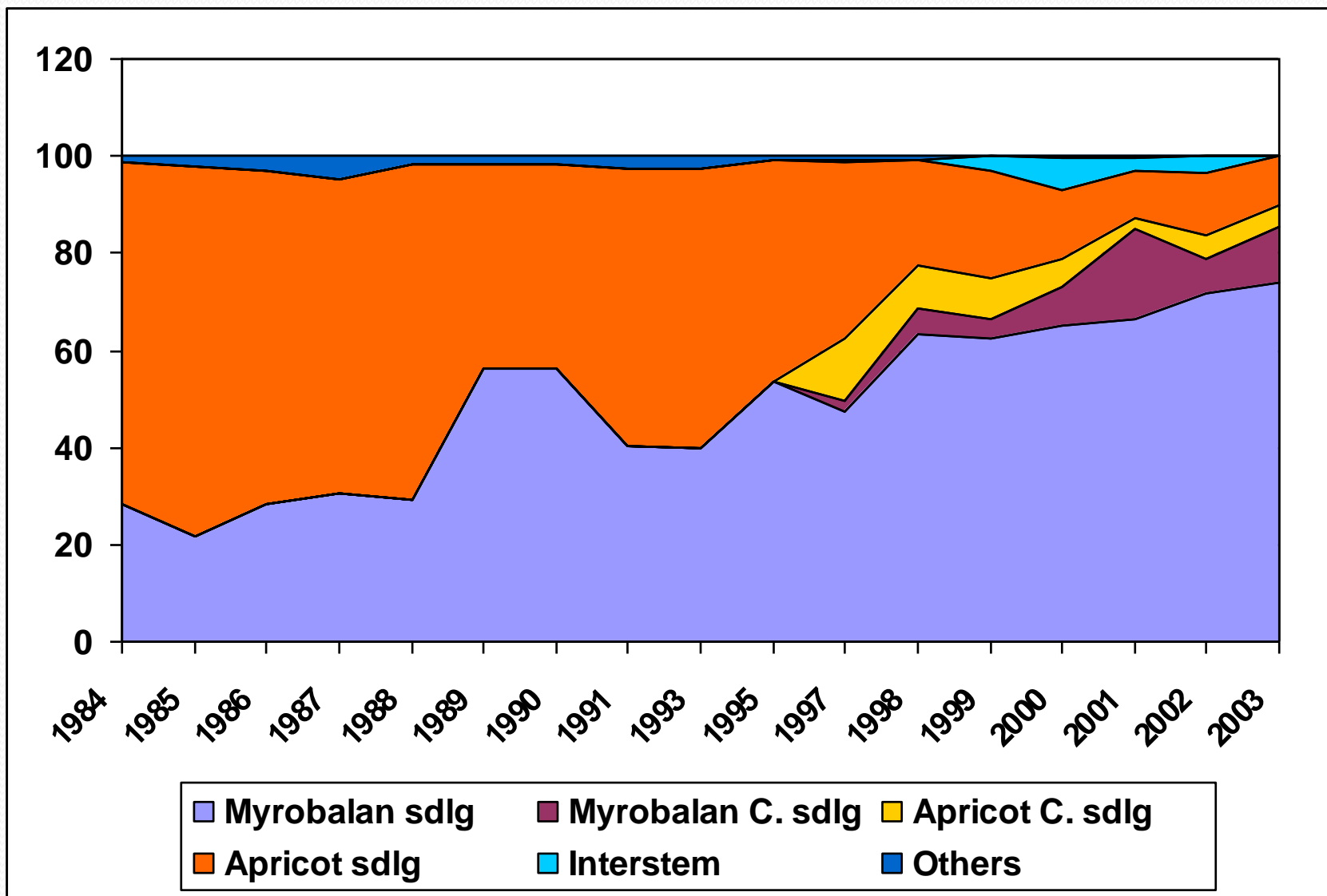
Szilva alanyok közül mirobalan klónok, fajhibridek

Kökényszilva klónok

Házi szilva klónok



# Kajszi alanyhasználatunk 15 évvel ezelőtt



# Inkompatibilis kombináció szilva törzsön sima törési felülettel válik le





# Kajszi lehetséges alanyai

- *Ma a legbiztonságosabb: kajszi magonc* : C 1300, C 1301, C 1650, C 1652.
- *Kockázatosabb a mirobalan magonc*: C 162, C 359, C 679 (**C 174 nem kompatibilis!**)
- *Mirobalan klónok, fajhibridek*: Myrobalan B, Marianna GF 8-1, Ishtara<sup>®</sup>
- *Kökényszilva St. Julien (P. insititia) klónok*: St. Julien A, St. Julien GF 655/2
- *Házi szilva (P. domestica)*: Wangenheim, Torinel<sup>®</sup>
- *Őszibarack, mandula és fajhibridjeik*: GF 305, Rubira, GF 677, Rootpack R<sup>®</sup>

# A kajszii lehetséges alanyai

- Vadkajszii (tengeribarack, majombarack) (*Armeniaca vulgaris*) magoncok: C 1300, C 1301, C 1650, C 1652.



# A kajszii lehetséges alanyai

- Mirobalán magoncok: C 162, C 359, C 679
- Mirobalán és hibridjei klónalanyok: Myrobalan B, Myrobalan GF 31, Marianna GF 8-1





**Ceglédi óriás**  
**Fehér besztercei**

**Marianna GF 8-1**

# A kajszii lehetséges alanyai

- *Vadkajszii (tengeribarack, majombarack) (Armeniaca vulgaris)* magoncok: C 1300, C 1301, C 1650, C 1652.
- *Mirobalán magoncok*: C 162, C 359, C 679
- *Mirobalán és hibridjei klónalanyok*: Myrobalan B, Myrobalan GF 31, Marianna GF 8-1
- *Kökényszilva (P. insititia)*: C83 magonc, St. Julien A, St. Julien GF 655/2
- *Szilva (P. domestica)*: Fehér besztercei, Kiszánai lószemű, Wangenheim, Brompton
- *Őszibarack, mandula és fajhibridjeik*: GF 305, Rubira, GF 677





**St. Julien GF 655/2**



**Fehér besztercei**

# A kajszii lehetséges alanyai

- *Vadkajszii (tengeribarack, majombarack) (Armeniaca vulgaris)* magoncok: C 1300, C 1301, C 1650, C 1652.
- *Mirobalán magoncok*: C 162, C 359, C 679
- *Mirobalán és hibridjei klónalanyok*: Myrobalan B, Myrobalan GF 31, Marianna GF 8-1, Ishtara<sup>®</sup>, Jaspy<sup>®</sup>
- *Kökényszilva (P. insititia)*: C83 magonc, St. Julien A, St. Julien GF 655/2
- *Szilva (P. domestica)*: Fehér besztercei, Kisnánai lószemű, Wangenheim, Brompton
- *Őszibarack, mandula és fajhibridjeik*: GF 305, Rubira, GF 677

# A kajszifajták alanyainak növekedési erély szerinti csoportjai

<i>Igen erős, erős (80-100%)</i>	<i>Középerős (60-80%)</i>	<i>Féltörpe (40-60%)</i>	<i>Törpe (25-40%)</i>
<p>Kajszifajták:</p> <ul style="list-style-type: none"> <li>Kajszifajták</li> <li>Mirobalán magonc,</li> <li>Marianna</li> <li>GF 8-1</li> <li>Rootpack R<sup>®</sup></li> <li>GF 677</li> </ul>	<p>Kajszifajták:</p> <ul style="list-style-type: none"> <li>St. Julien A,</li> <li>Brompton,</li> <li>Torinel<sup>®</sup>,</li> <li>Jaspy<sup>®</sup>Fereley</li> </ul>	<p>Kajszifajták:</p> <ul style="list-style-type: none"> <li>St. Julien GF 655/2,</li> <li>Fehér besztercei,</li> <li>Kisnánai lószemű,</li> <li>C 83 magonc.</li> </ul>	<p>Kajszifajták:</p> <ul style="list-style-type: none"> <li>Ishtara<sup>®</sup>,</li> <li>Wangenheim.</li> </ul>

# Mi a teendő?

- Sürgősen vírusmentes törzsültetvény kellene a Fehér besztercei alanyból és fásdugványozással szaporítani hazai faiskolában
- Tesztelni kellene az új fajtákkal az új klónalanyokat: Ishtara, St. Julien GF 655/2, Adesoto 101, Rootpack R,