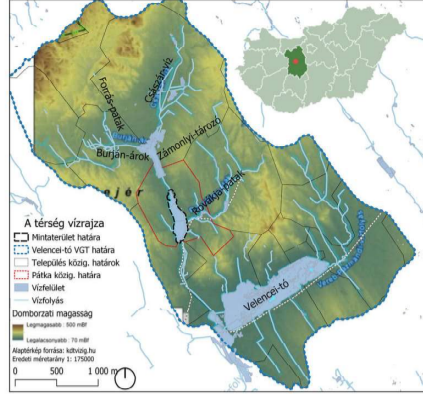


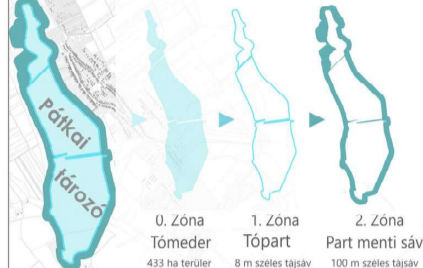
A diplomaterv mintaterületként a Pátkai-víztározót választottam, amely egykori természetes vizenyős területen a Császár-víz felújírási munkájával jött létre. A tanulmány célja feltárni a Pátkai-víztározó jelenlegi adottságait, értékelni a rehabilitációs lehetőségeit, valamint komplex tájrehabilitációs javaslatokat megfogalmazni a tározó ökológiai és vízminőségi viszonyainak javítása érdekében. Szakirodalmi kutatással alátámasztva megállapítottam, hogy van alternatívája a vízi jogegység által kialakított, múlt évtizedek vízhozamához igazodó mesterséges tározónak. A tározó ökológiai, morfológiai és vízminőségi adottságainak javítása érdekében megoldást jelent a tározó rehabilitációja. A kutatás során elvégzett vizsgálatok alapján értékelési szempontrendszer által kijelöltem a potenciális meder- és part módosításra alkalmas területeket. Az élővízrehabilitáció potenciáljának meghatározására part és élőhely természetességi valamint vízszintváltozás értékelést végeztem el, több szintű, zónákra bontott vizsgálat alapján. A diplomaterv javaslati eredménye egy természetközeli módosított meder és part kialakítása alkalmazkodik a megváltozott vízhozamhoz. A vízszinthez igazodó növény-telepítés természetes szűrőmezőt képezve hozzájárul a tározó víz- minőségének javításához. A part menti sávra tett javaslatok pedig egy természetközeli tópart kialakítását szorgalmazzák.

I have chosen the Pátkai reservoir, which was created by the damming of the former natural wetland of the Császár water, as a sample area for the diploma thesis. The aim of the study is to analyze the current conditions of the Pátkai reservoir, to assess its restoration potential and to formulate complex landscape restoration proposals to improve the ecological and water quality conditions of the reservoir. Supported by a literature search, I found that there is an alternative to the artificial reservoir created by the water permit, which is adapted to the water yields of past decades. The restoration of the reservoir is a solution to improve its ecological, morphological and water quality characteristics. I have identified potential areas for bank and shore modification through an evaluation criteria based on the studies carried out during the research. To determine the potential for standing water restoration, I carried out a bank and habitat naturalness and water level change assessment based on a multi-level, zoned study. The proposed outcome of the thesis is a diploma thesis for a near-natural reservoir. The proposed modified bank and shore design adapts to the changed water yield. The planting of vegetation adapted to the water level will contribute to improving the water quality of the reservoir by forming a natural filter field. Proposals for the riparian zone will create a semi-natural lakeshore.

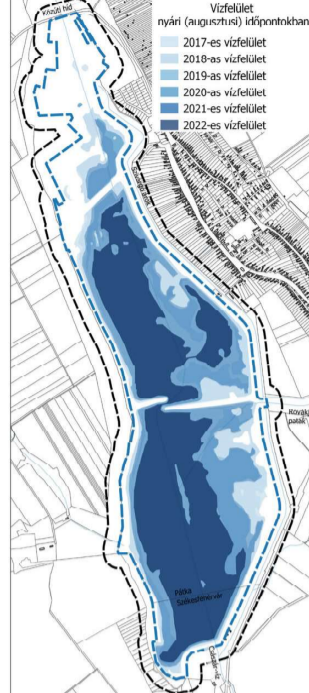
### ELHELYEZKEDÉS/LOCATION



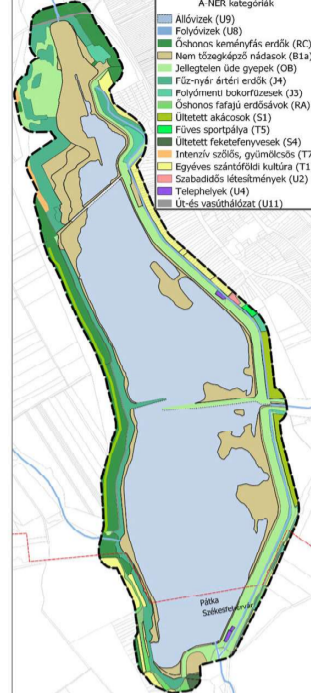
### VIZGÁLATI ZÓNÁK/ZONES OF ANALYSIS



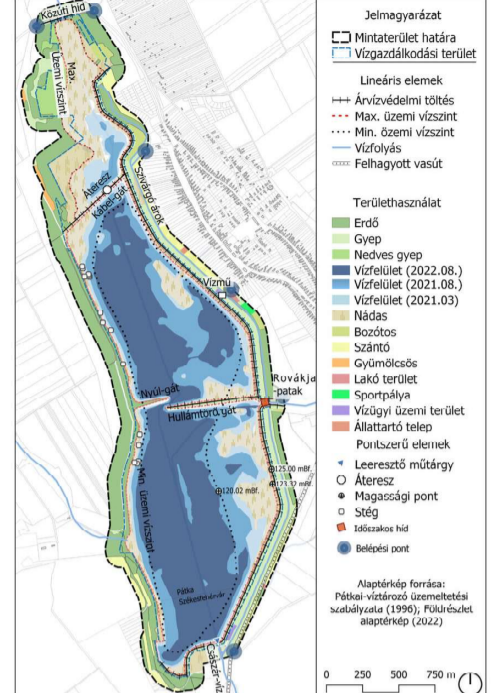
### VIZFELÜLET VÁLTOZÁS/WATER SURFACE CHANGE



### ÉLŐHELYEK VIZSGÁLATA/ANALYSIS OF HABITATS

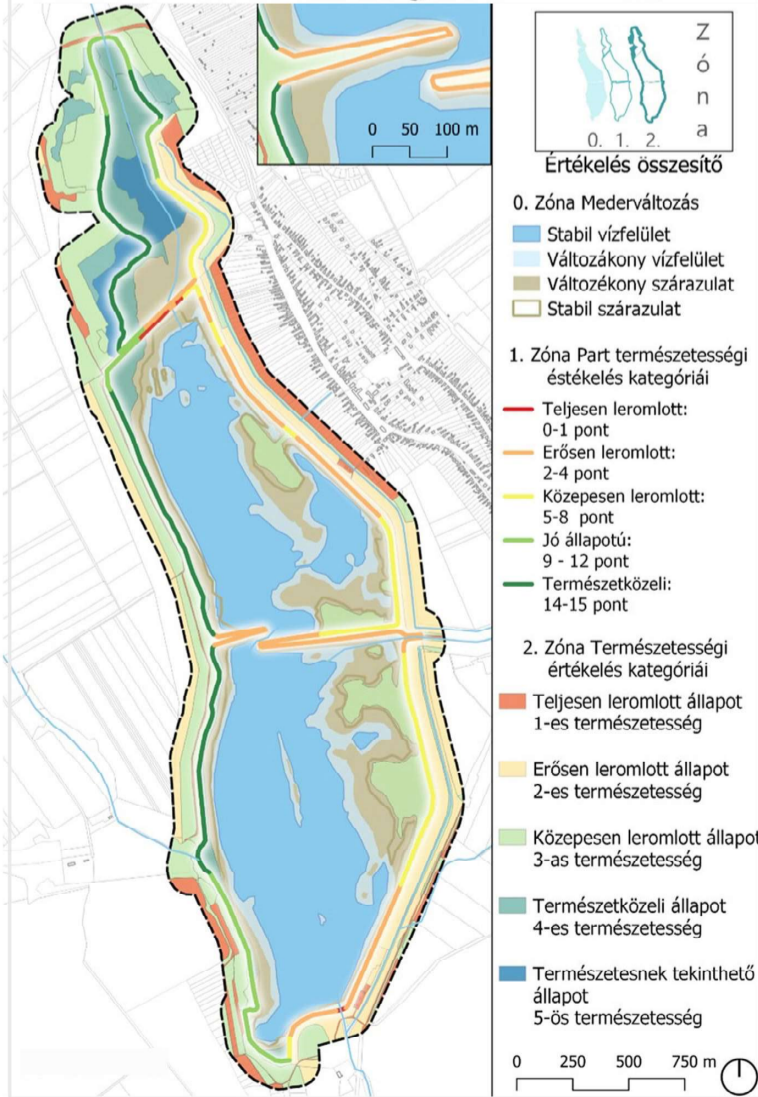
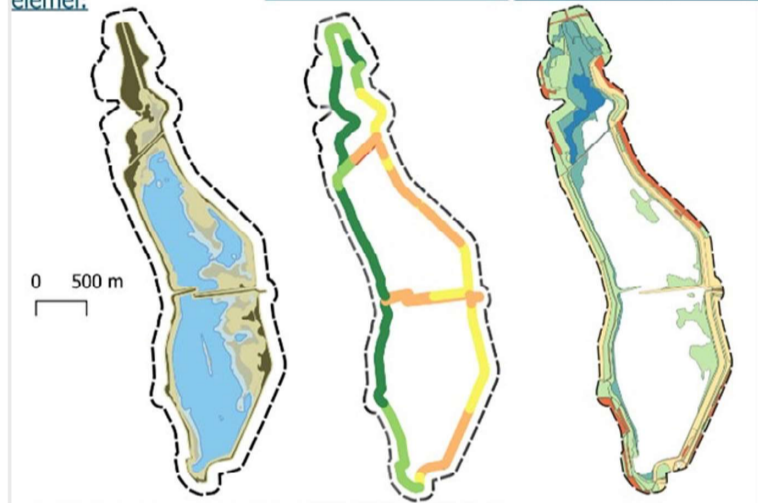


### JELENLÉGI ÁLLAPOT/CURRENT STATUS

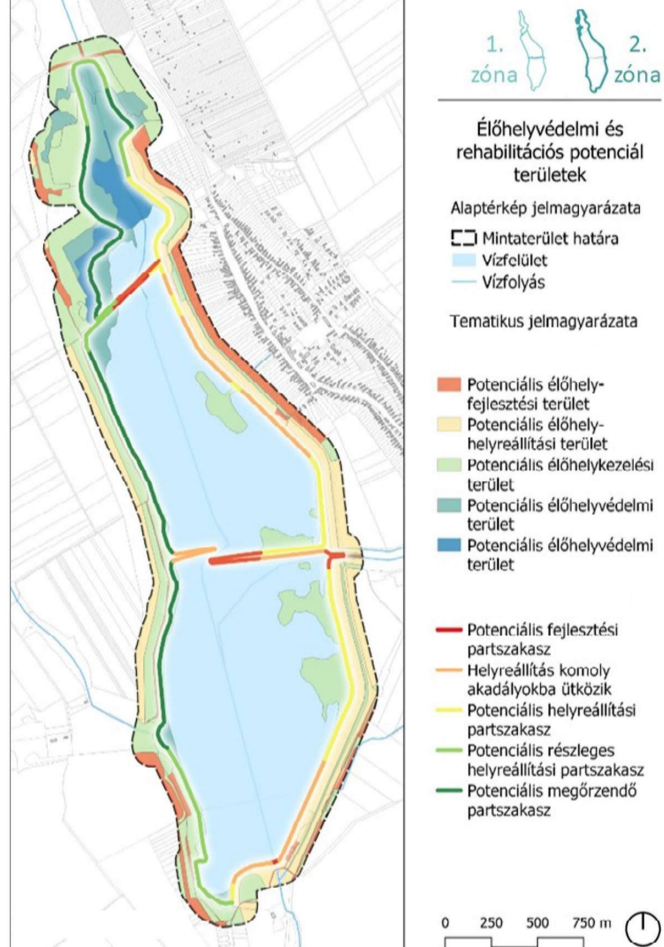


### ZÓNÁK ÉRTÉKELÉSE / ASSESSMENT OF ZONES

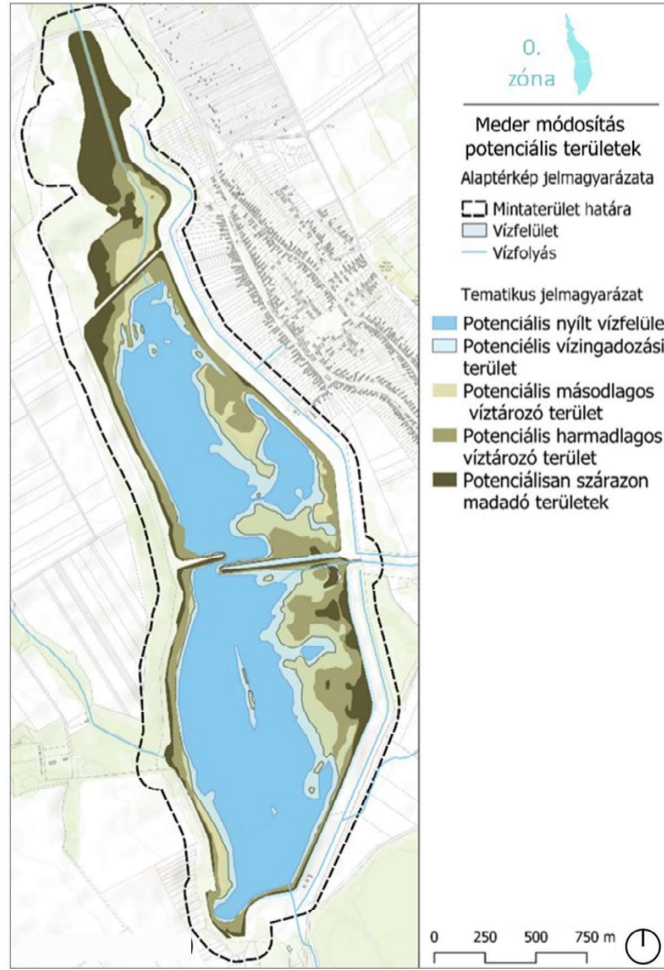
| Mederváltozás értékelése                    | Part természetességi értékelése | Part menti sáv természetességi értékelés |
|---|---------------------------------|--|
| Tavaszi áradásterületek területi megoszlása | Parti részü meredeksége         | Élőhelyfolt kiterjedése                  |
| Nyári szárazulatok területi megoszlása      | Partvédmű felszínborítása       | Élőhely színtezsége                      |
| Nádas és iszappnövényzet változása          | Partszegély növényzet jellege   | Élőhely ökológiai állapota               |
| Meder és vízszint stabilitás                | Mederszegély borítottsága       | Inváziós fajok aránya                    |
| <b>Összesítő térkép rész elemei:</b>        | Part természetessége            | Élőhely természetessége                  |



### REHABILITÁCIÓS POTENCIÁL / POTENTIAL RESTORATION AREA



### REHABILITÁCIÓS POTENCIÁL / POTENTIAL RESTORATION AREA



### TÁJREHABILITÁCIÓS TERV / LANDSCAPE RESTORATION PLAN

