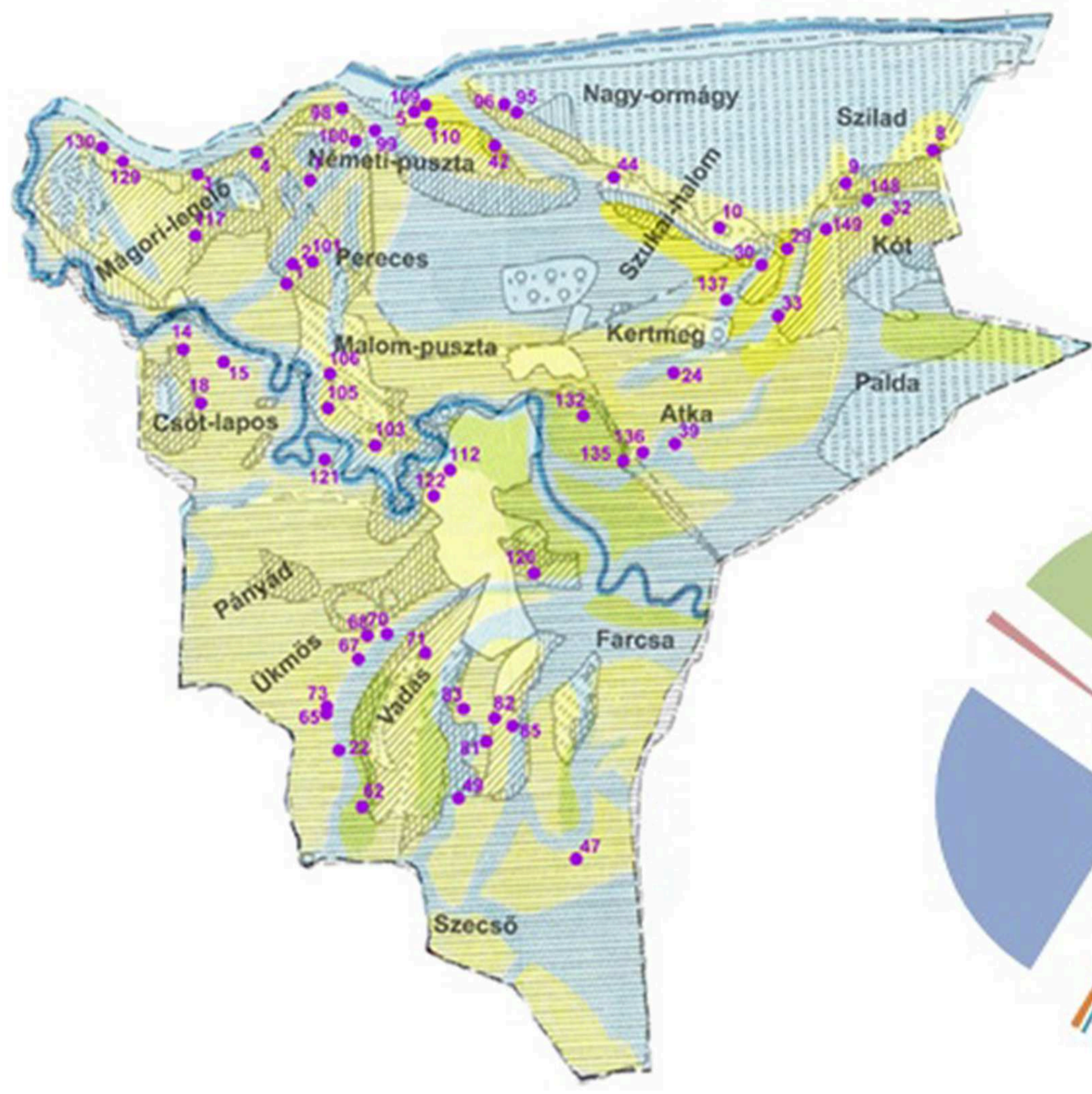


Dolgozatom a Körös-vidék békési szakasza szabályozás (ármentesítés) előtti történetét vizsgálja, az itt élő népesség természetátalakító tevékenységének feltárásával. Választásom azért esett Békés megyére, mert itt a Körösök összes formációja megtalálható, nevezetesen a Fehér- és a Fekete, illetve ezek összefolyása után a Kettős-Körös, majd az ebbe beleáramló Sebes-Körös, mely ezt követően Hármaskörösé válik. A területet a Körösök-vidék, de elsősorban Békés megye ármentesítés előtti és utáni főbb gazdasági jellemzőivel. A vizsgálat alapján a Békés megyei Vésztő-Mágoron egy tájörvénnyel bemutatást tervezek. Bemutatásra kerülnek az újkőkortól Mágoron vagy a szomszédságában álló épületek, valamint a gazdálkodással összefüggő létesítmények (pl. karámok), a tájra jellemző művelési ágak, az őshonos, illetve hasznos növények, a határhasználat módjai, továbbá az itt élők sajátos eszközei (pl. vesze). A létesítmény kialakításakor kiemelt szempont a tájba illesztettség, valamint az elemek történelmi hitelessége.

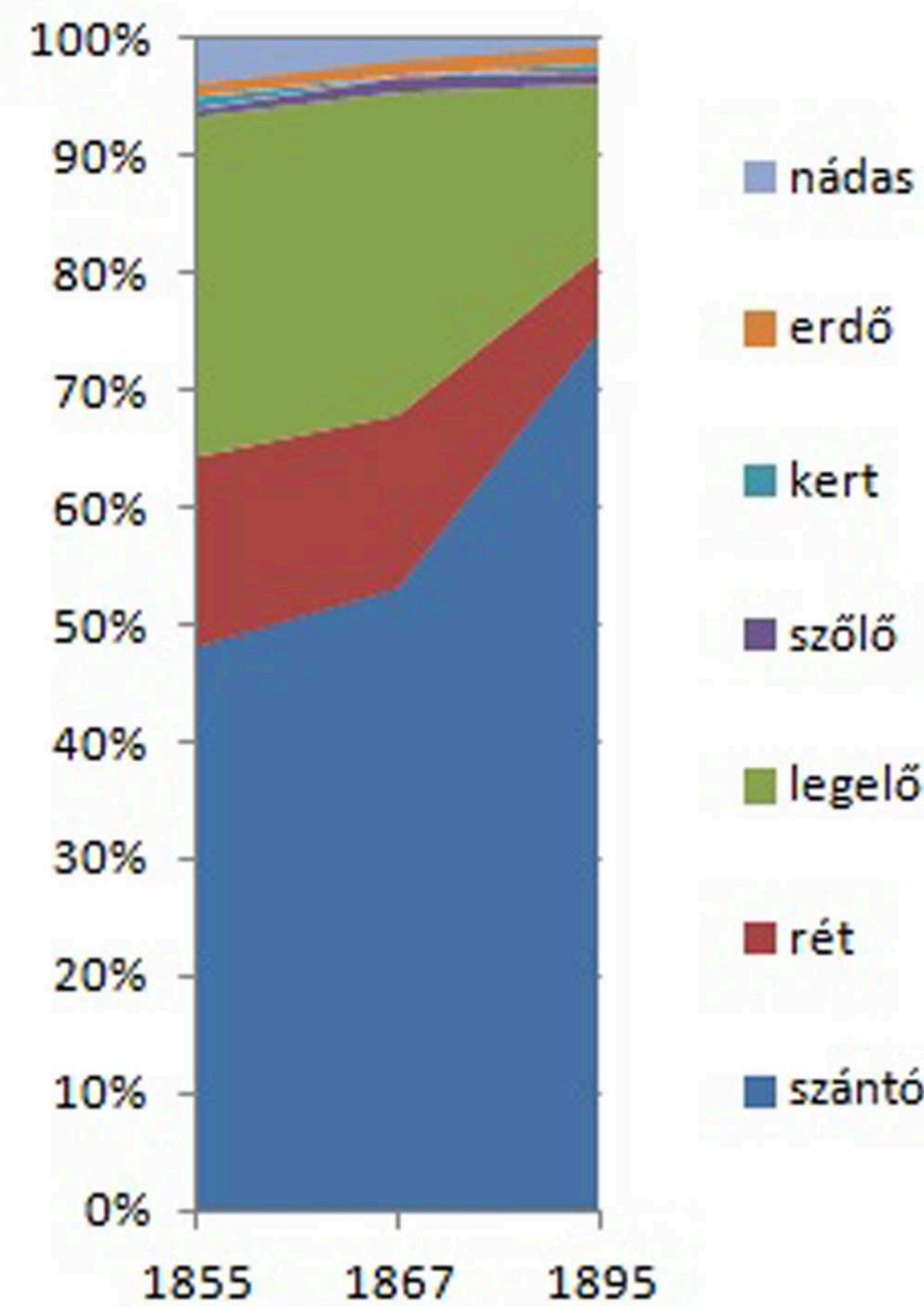
My study investigates the history of the landscape at the Körös-region in Békés County in the ages before the water regulation through the natural landscaping activity of the population. I chose Békés County because all the different tributaries of the Körös river are in this region, like the Fehér and Fekete named after confluence as Kettős-Körös, and later also the Sebes-Körös associate to it where the Hármaskörös just born. Maps, archeological topographies, descriptions and scientific literature were used to demonstrate the flood-free territories which were suitable to settle down from the beginning. I also expound the emergence of the settlement network and the changes of buildings and facilities related to the landscape. As a result of my study by processing the changes of regulation I discovered that during the history of the Hungarian water regulation no other places had greater influences as Békés County and the Körös region by establishing the majority of the new river beds. I also study the county's economic characteristics before and after the flood control. Based on the investigation I planned a landscape heritage new show park in Vésztő-Mágoron or in the surroundings from the New Stone Age as well as farming related facilities (like stock yards), typical cultivation sectors, endemic and crop plants, bound usage methods and provincial tools (like vesze). As a guideline in designing the park I was focus on matching to the landscape and on historical authenticity of the elements.

RÉGÉSZETI KORSZAKOK/ARCEOLOGICAL PERIODS



GRAFIKONOK/GRAPH

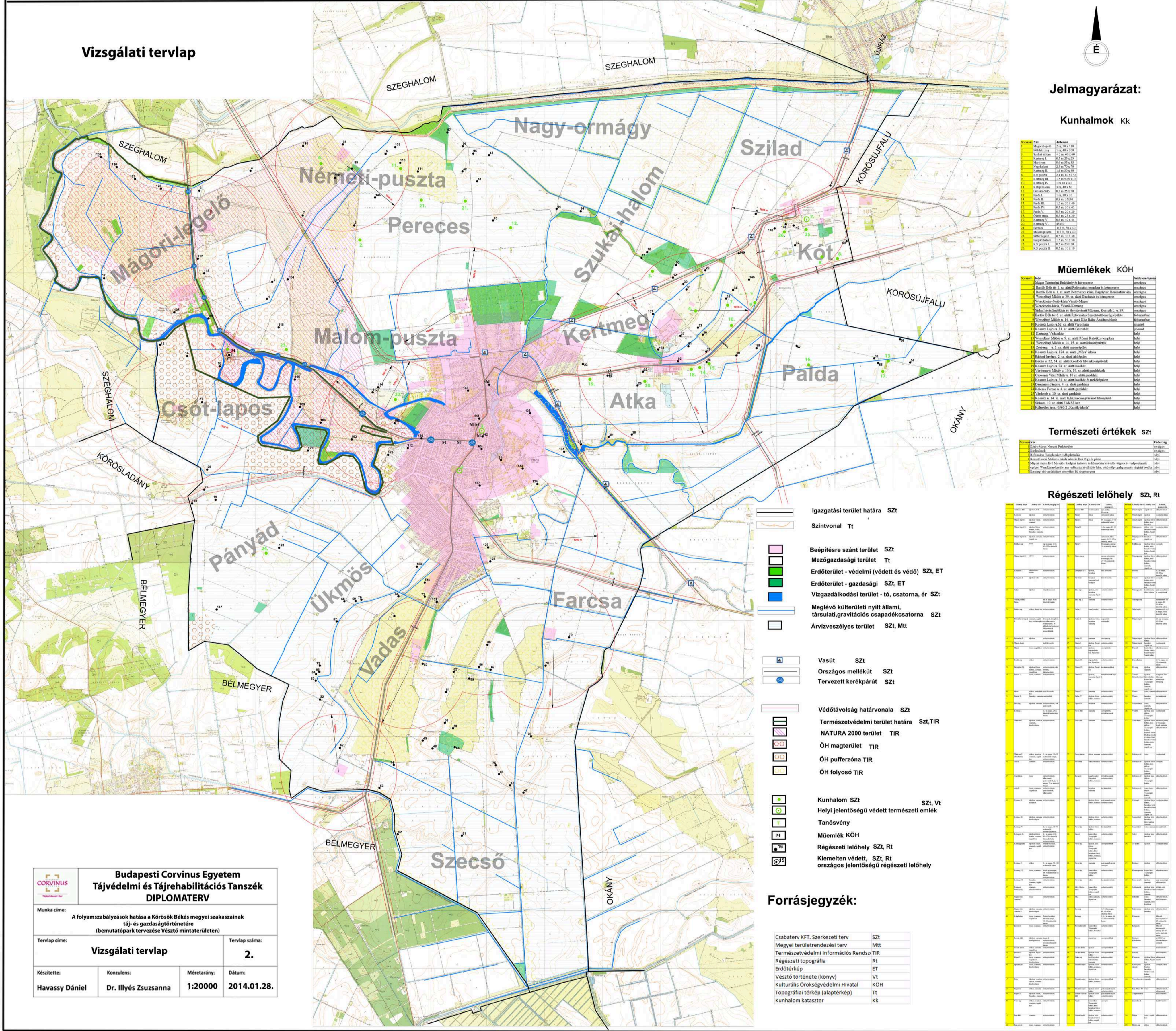
FOLYAMSZABÁLYZÁS HATÁSA A MŰVELÉSI ÁGAKRA/ EFFECTS OF RIVER REGULATION ON CULTIVATION BRANCHES



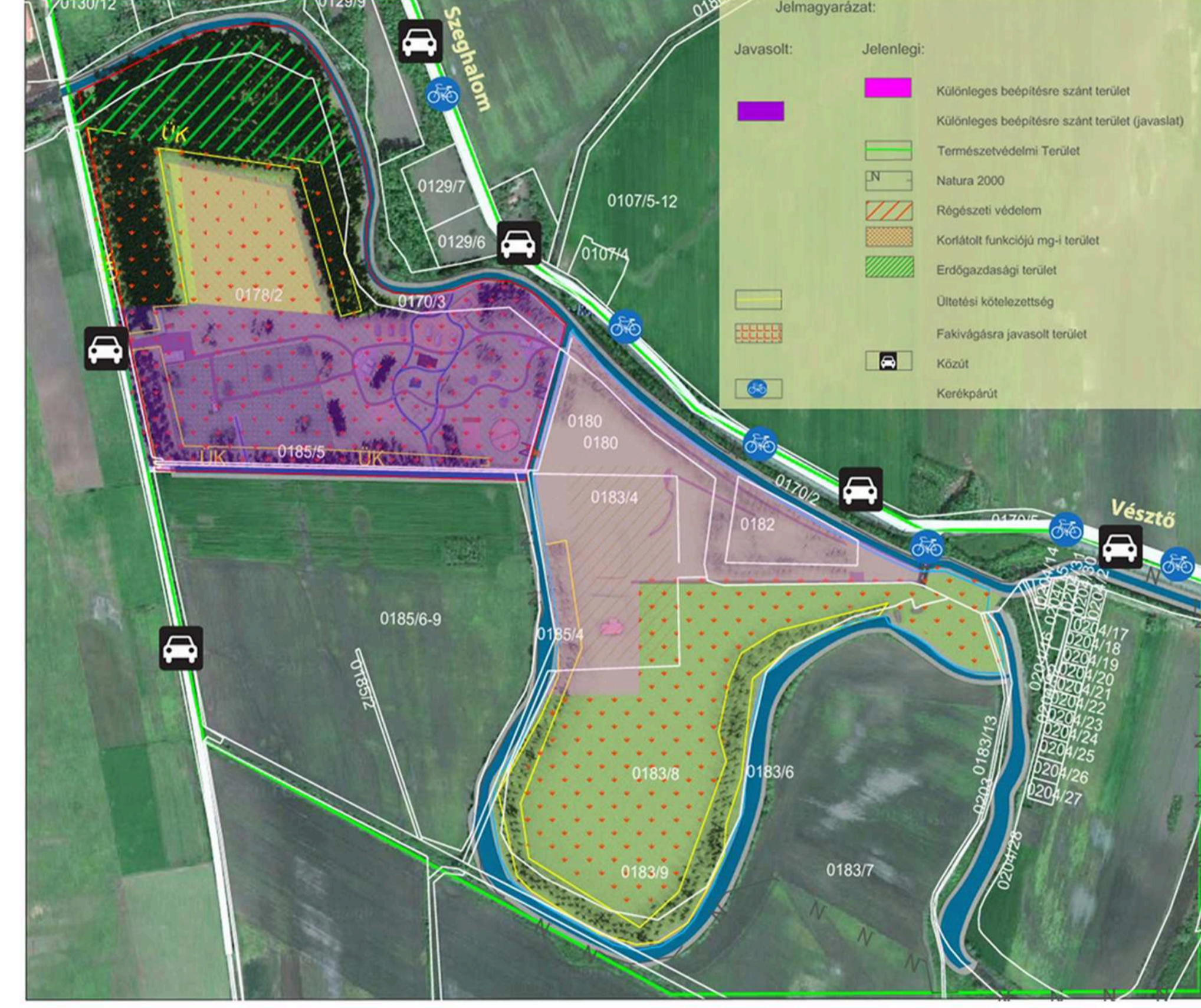
RÉGÉSZETI KORSZAKOK/ ARCEOLOGICAL PERIODS



VIZSGÁLAT/PLAN OF EXAMINATION



JAVASLAT/PLAN OF PROPOSALS



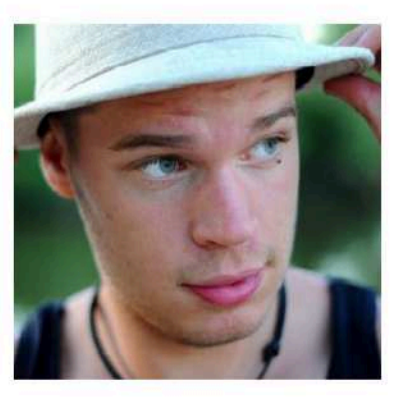
FUNKCIÓSÉMA/FUNCTION SCHEME



TEMATIKA/THEMATIC ROUTES



LÁTVÁNYTERVEK/SIGHTS



HAVASSY DÁNIEL  
 havassyd@gmail.com

TÁJVÉDELMI ÉS TÁJREHABILITÁCIÓS TANSZÉK

KONZULENS: DR. ILLYÉS ZSUZSANNA

BUDAPESTI CORVINUS EGYETEM TÁJÉPÍTÉSZETI KAR

