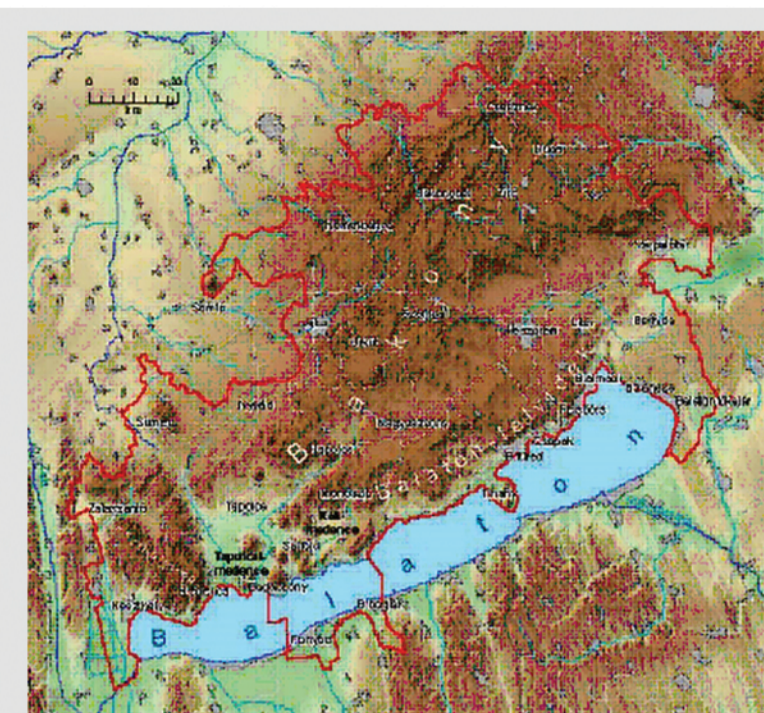


MINDSZENTKÁLLA TURISZTIKAI FEJLESZTÉSE ÉS A BAKONY-BALATON GEOPARK FOGADÓKÖZPONTJÁNAK KÖRNYEZETRENDEZÉSI TERVE

A diplomatervezet keretén belül egyrészt a Bakony-Balaton Geopark bemutatásával, másrészt annak szűkebb térségével a Káli-medence táji kialakulásával, történelmével, természeti kultúrtörténeli értékeivel, valamint súlyponti részként jövőbeli, lehetséges geopark központ helyszínével, Mindszentkálán és a hozzá kapcsolódó Kopasz-hegy turisztikai fejlesztésével foglalkozom.

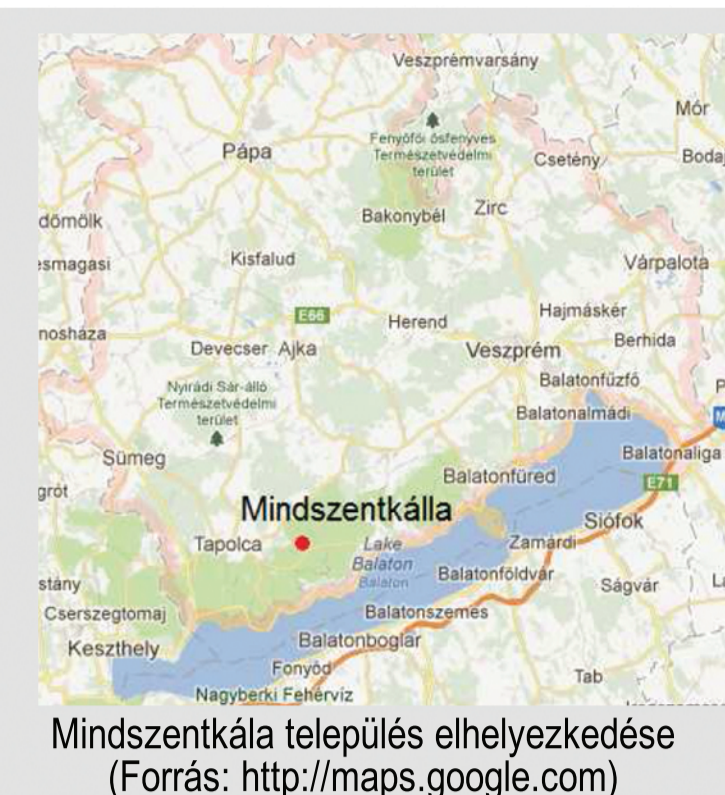
A Kopasz-hegy lábánál elterülő, a Káli-medence nyugati „kapujának” is nevezhető település igen gazdag történelmi és kulturális hagyományokban. Eddig a község és a közigazgatási határán belül elhelyezkedő Kopasz-hegy együttes fejlesztésével kapcsolatosan hosszú távú elképzelések nincsenek. A diplomatervezetben a község belterületi és a közvetlen mellette levő – jelenleg kihasználatlan – hegy adottságait figyelembe véve olyan távlati fejlesztésekre teszek javaslatot – különösen a Kopasz-hegy vonatkozásában –, mely nemcsak a széles határral rendelkező Bakony-Balaton Geopark centrumát biztosíthatná, hanem a jelenleg előregedés, elnéptelenedés küszöbén álló, de gazdag értékekkel, hagyományokkal rendelkező község fellendülését, jelenlegi állapotból történő kitörési lehetőségét is nagymértékben elősegíthetné.



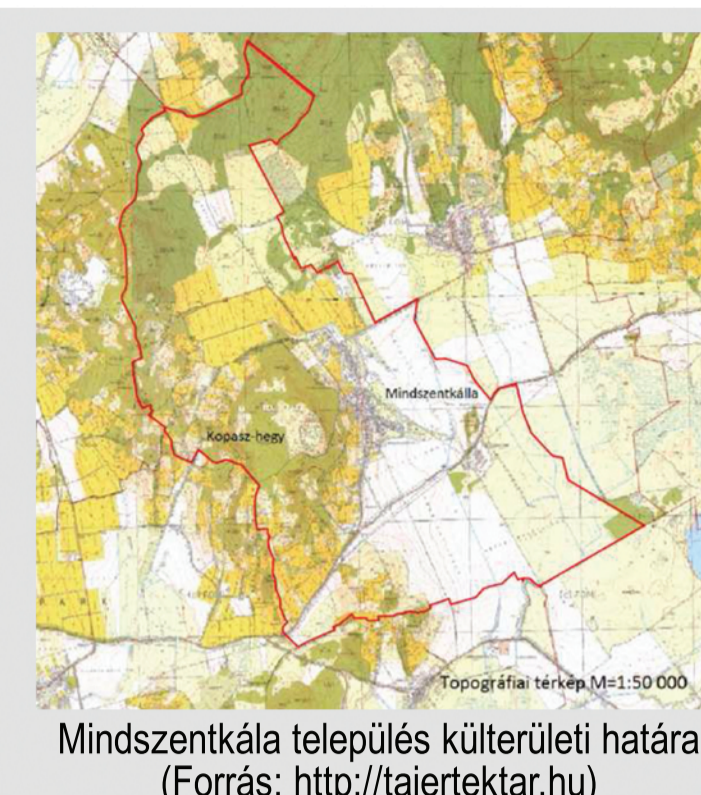
A Balaton - Bakony Geopark lehatárolása (Forrás: www.balaton-bakony-geopark.hu)

Az UNESCO Földtudományi Tagozata 1997-ben hirdette meg a geopark programját, majd 2000-ban francia, német, spanyol és görög szakemberek életre hívták az Európai Geopark Hálózatot.

A Globális Geopark Hálózat 27 ország geoparkjait foglalja magában. Magyarországon jelenleg található a Novohrad-Nógrád Geopark és a Balaton-felvidéki Nemzeti Park irányítása alatt lévő Bakony-Balaton Geopark.



Mindszentkálán település elhelyezkedése (Forrás: http://maps.google.com)



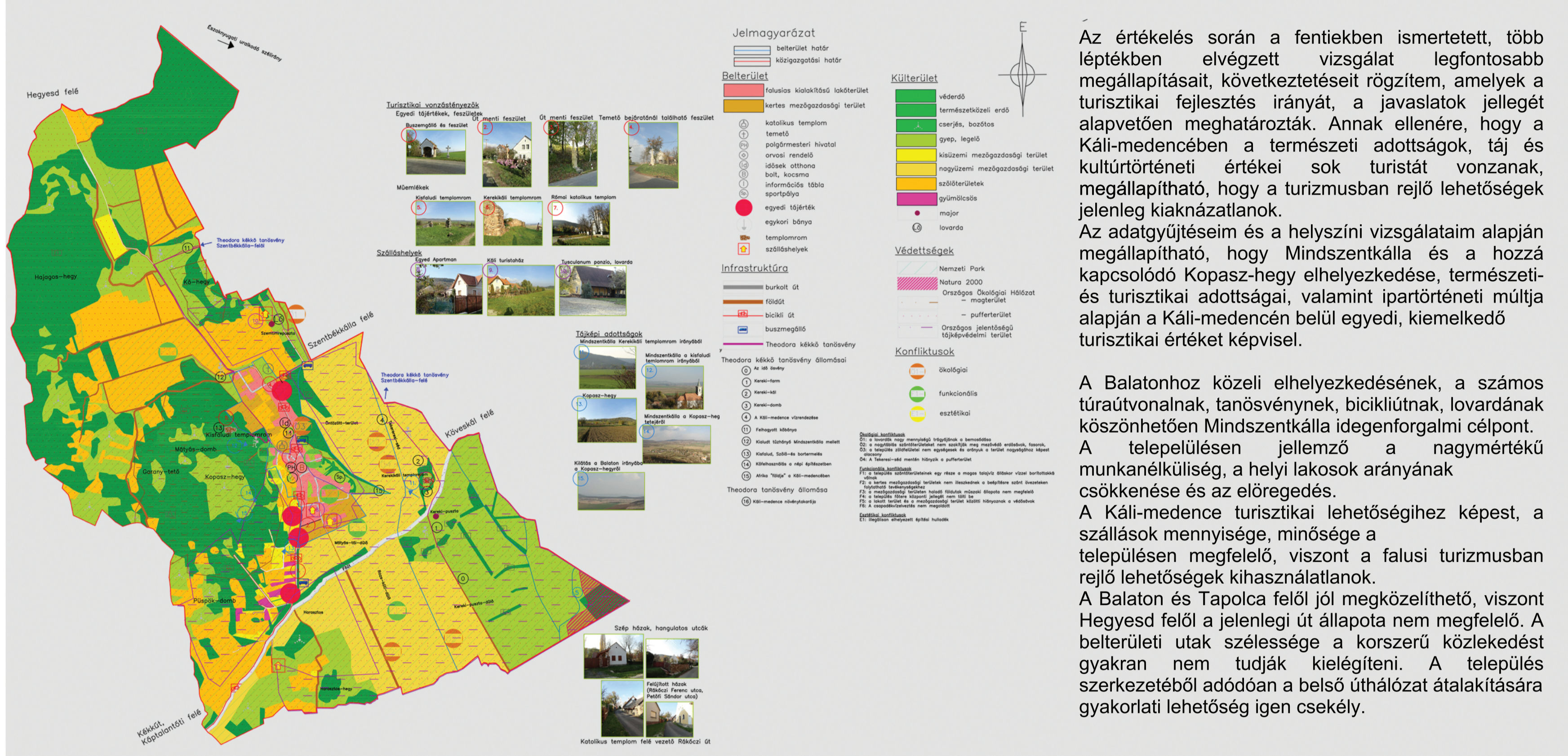
Mindszentkálán település külterületi határa (Forrás: http://tjartektor.hu)

Mindszentkálán Badacsony-Gulács csoport, Balaton-felvidék kistáj csoport, Bakonyvidék középtáj és Dunántúli-középhegység nagytáj része. A település Veszprém megyében, a Tapolcai kistérségben, a Balatonról északra, a Káli-medencében fekszik. Az 1083,8 ha igazgatási területen belül a belterület nagysága 50,3 ha. A zártkert nagysága 219,8 ha és a külterület 813,7 ha.

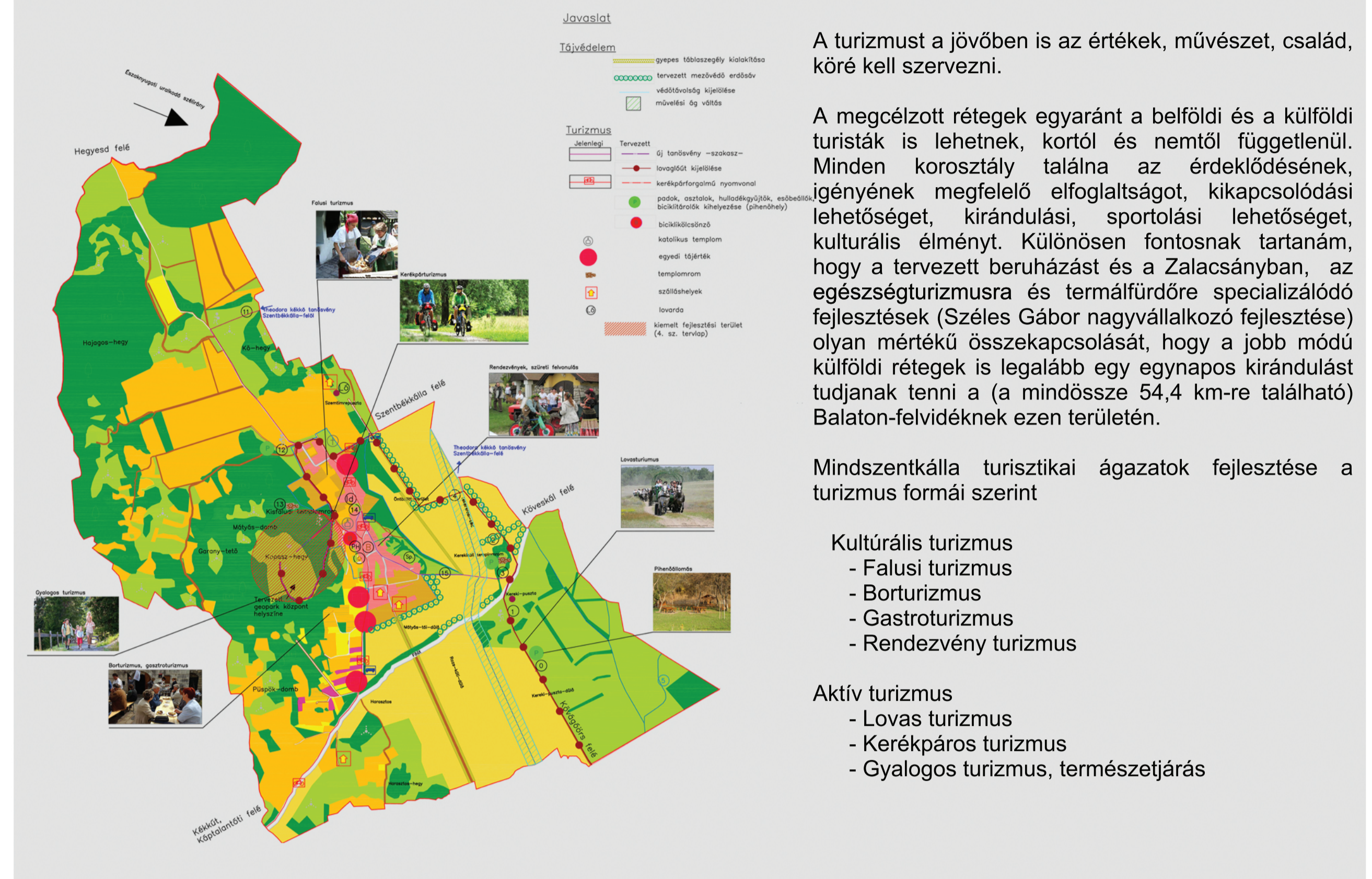
A mikrotérség összterületének Mindszentkálán körülbelül 11%-át alkotja.

A mintegy 300 lelket számláló település származó első írásos emlékek 1277-ből származnak, noha a térség kedvező természeti adottságai miatt már a

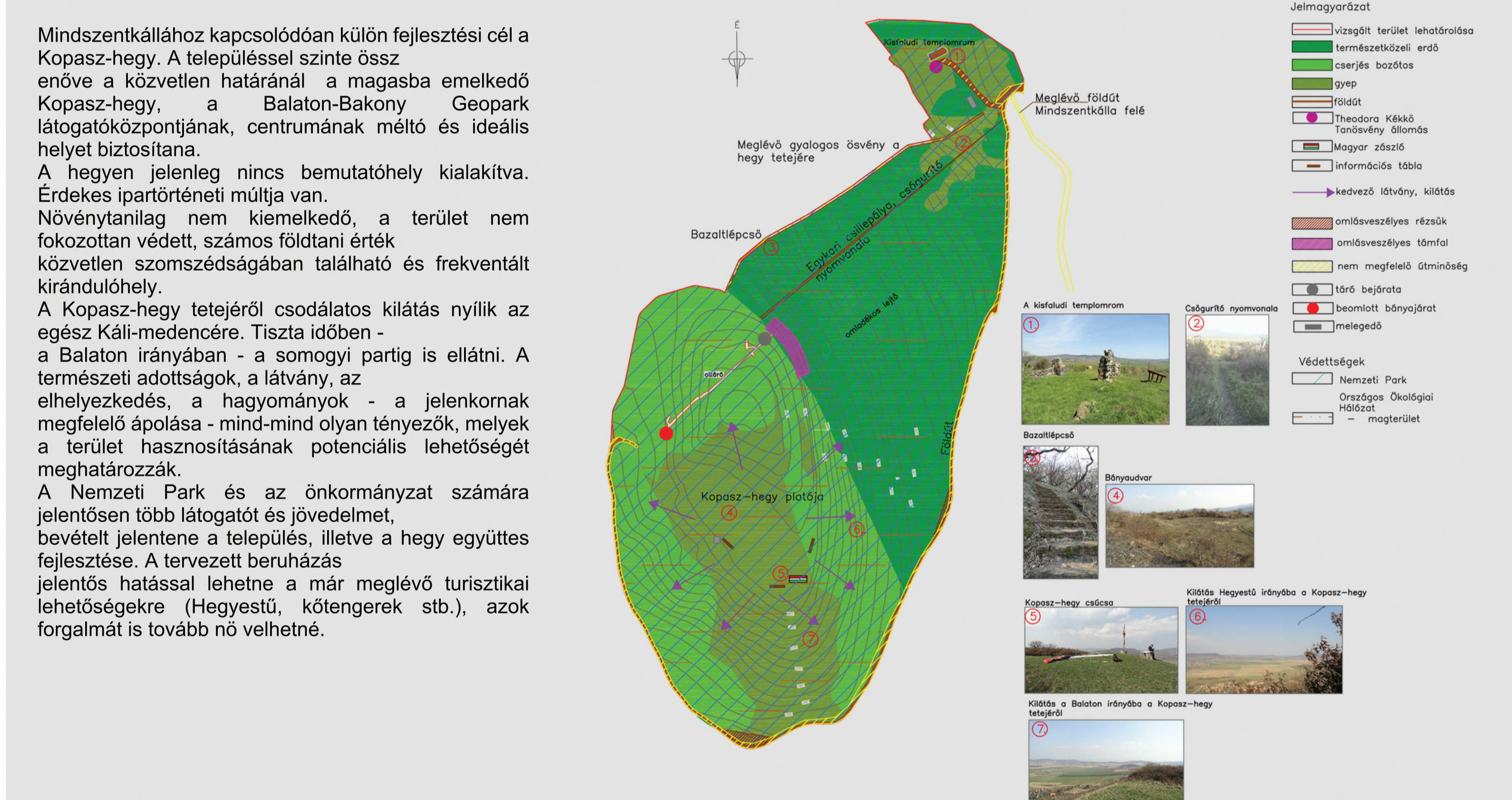
MINDSZENTKÁLLA VIZSGÁLATI TÉRKÉP



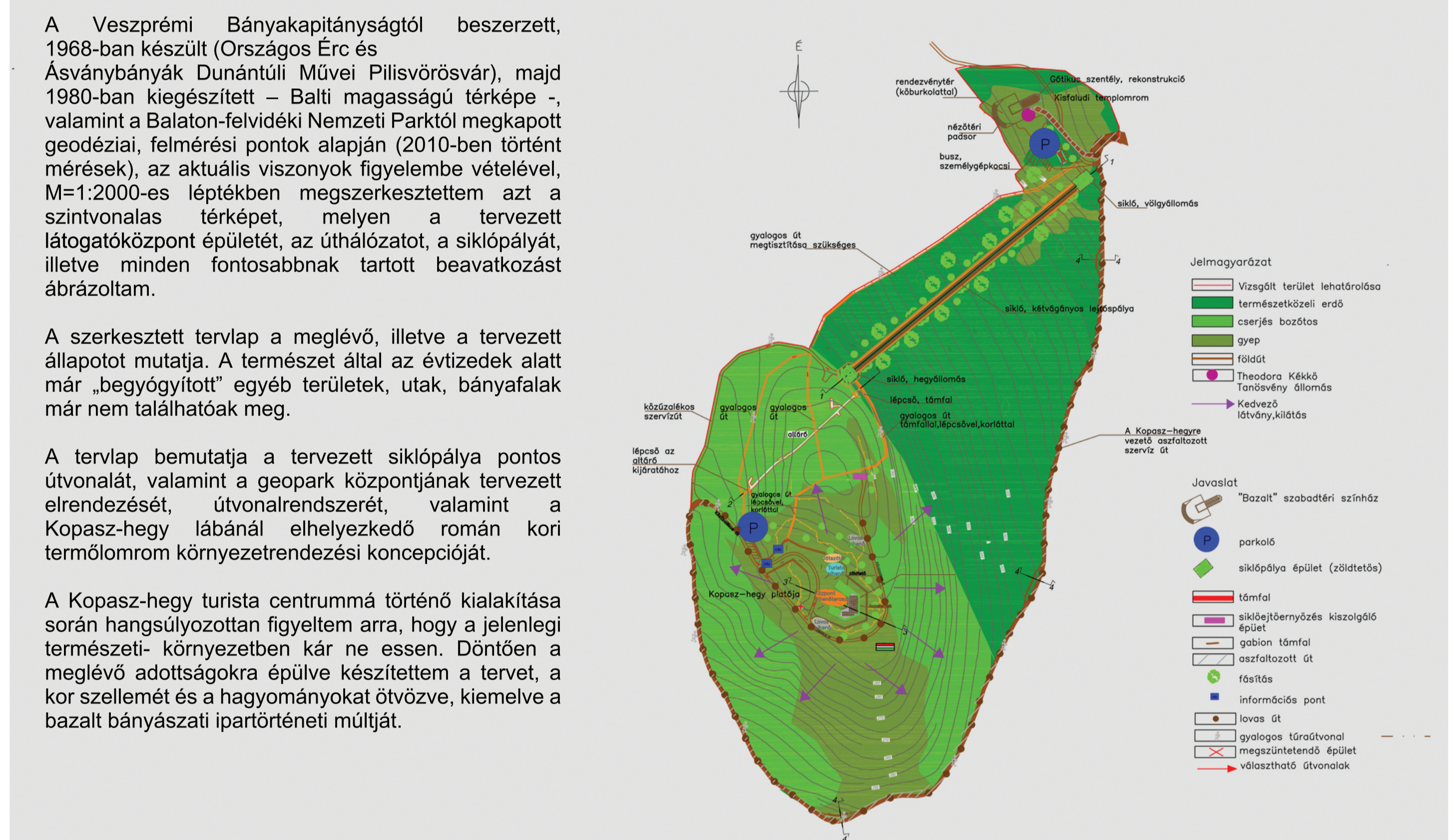
MINDSZENTKÁLLA JAVASLATI TÉRKÉP



KOPASZ-HEGY ÉRTÉKELÉSI TERVLAP



KOPASZ-HEGY JAVASLATI TERVLAP

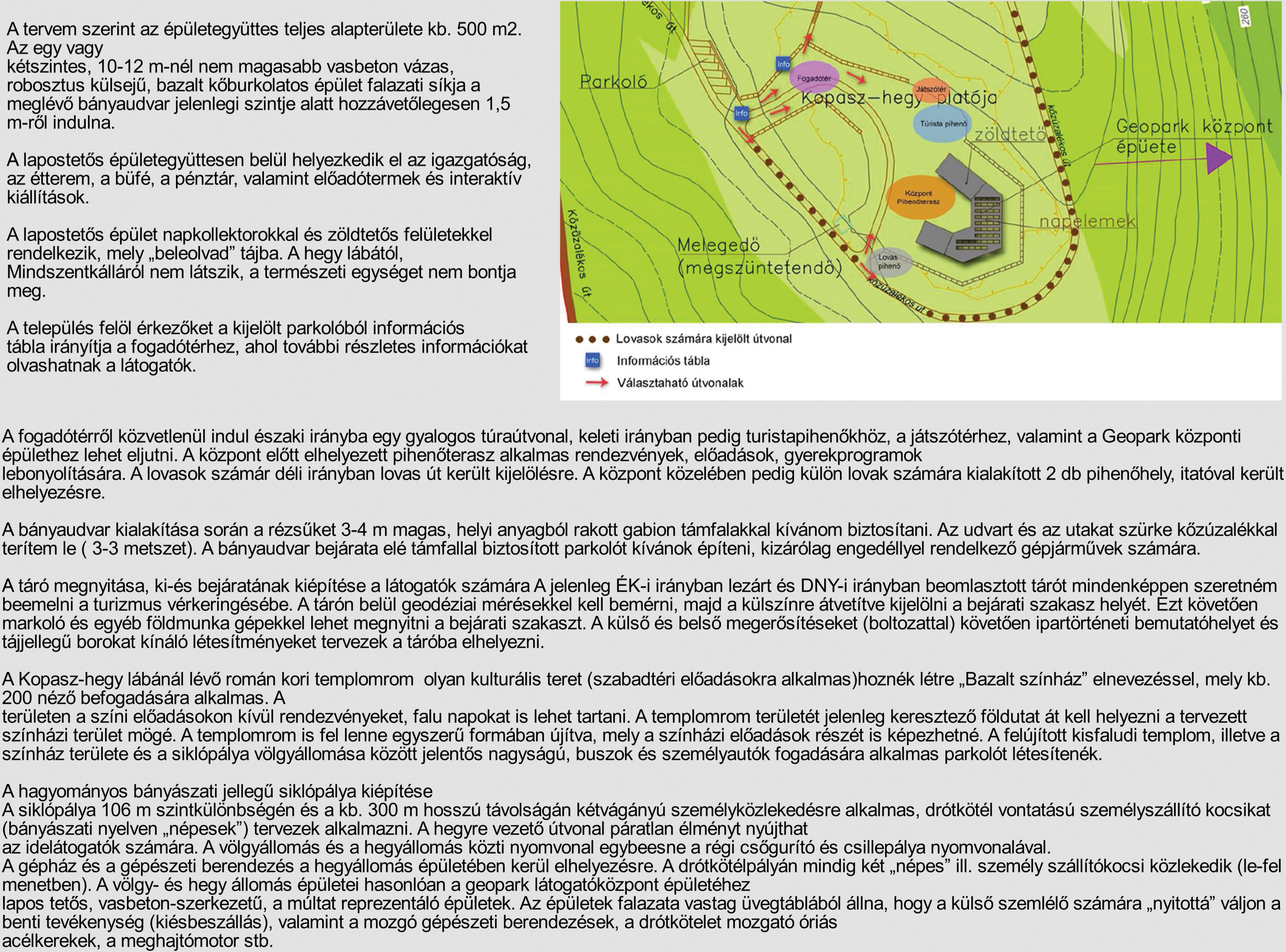


KONCEPCIÓ

Mindszentkálán turizmusának jelentős fejlesztését a Kopasz-hegy bevonásával annak kiépítésével látom megvalósíthatónak.

- Három fő irány:
- 1.) Tájhasználati konfliktusok feloldására tájrendezési javaslatok.
 - 2.) Mindszentkálán turisztikai fejlesztése:
 - Turisztikai infrastruktúra fejlesztése.
 - Nagy befogadóképességű szálláshelyek létrehozása.
 - Szabadtéri rendezvényekre alkalmas helyszín kijelölése.
 - Turisztikai ágazatok fejlesztése a turizmus formái szerint (aktív turizmus, kulturális turizmus).
 - 3.) Kopasz-hegy fejlesztése
 - A területen szükséges környezetrendezés, tereprendezés, rézsűk stabilizálása, régi bányautak felújítása.
 - A geopark központi, fogadóépületének elhelyezkedése, tájbaépítése.

GEOPARK KÖZPONT KÖRNYEZETRENDEZÉSI TERVE



METSZETEK

