

Budai Arborétum

Fejlesztési Ötletpályázat 2024

„Fák között a jövőnk gyökerei”

Történelem felelevenítése, megemlékezés

A felső arborétum kialakításának kezdete a 19. század végére nyúlik vissza, amely Ráde Károly tervei alapján, historizáló tájkertek szellemében alakult ki, a felső kert tervezett úthálózatának nyomvonalaival, valamint az 'F' épület előtti Díszter is ezeket az kezdeti idők idézi meg.

A tájképi, szabad vonalvezetés az alsó kertben is megmarad, következetesen megjelenik az intézmény területének több pontján. Az 'A' épület alatt található Ormos-kert megmarad, ezzel is tisztelve a korábbi alkotók munkássága előtt.

A tájképi vonalvezetésű gyalogos útburkolatok nyomvonala figyelembe veszi Ráde Károly tervei mellett Rerrich Béla által tervezett és 1919 körül kiépített úthálózatot. Mindezek mellett különös figyelmet kaptak a meglévő növényállomány idős egyedei, különös tekintettel az értéket képviselő, koros fák.

A belső, gyalogos használatú, íves vonalvezetésű közlekedési felületek acél szegéllyel megtámasztott, természetes kötőanyaggal rendelkező, szőrt burkolattal fedettek.

A szoborpark formailag és térben is közvetlenül a Díszterhez kapcsolódik, kétsoros pergolával kísért, gyalogos sétány mentén rendezett módon kerülnek elhelyezésre az arborétumban található mellszobrok.

Jelkulcs

- Bejárat
- Ülőkavicsok
- Sportcsarnok
- Street workout- és szabadtéri fitnesspálya
- Szabadtéri sportpálya
- Oktatási igazgatási épület
- Kollégiumi épület
- Oktatási épület
- Üvegház
- Szoborpark
- Szabadtéri tanműhely
- Tangazdaság, biokert
- Tó
- Információs- és tájékoztatósi pontok
- Szókőkút, vízjáték
- Elszórt szobrok
- Klub épület és vendéglátóipari egység
- Különösen reprezentatív díszkültetés
- „Land-art” installációk
- Játszóter
- Komposztáló

Jelmagyarázat

- Zöldfelületi elemek**
 - Meglévő fa
 - Tervezett fa
 - Gyepfelület
 - Cserje
 - Biokert
 - Vízi növények
- Burkolatok**
 - Elsődleges útvonalak
 - Másodlagos útvonalak
 - Harmadlagos útvonalak
 - Exkluzív burkolat
 - Fa burkolat
 - Öntött gumburkolat
- Berendezési eszközök**
 - Ülőfelületek
 - Piknik asztalok
 - Kerékpártárolók
 - Napvitorla
 - Fitness eszközök
 - Játszóteri eszköz

Koncepció ismertetése

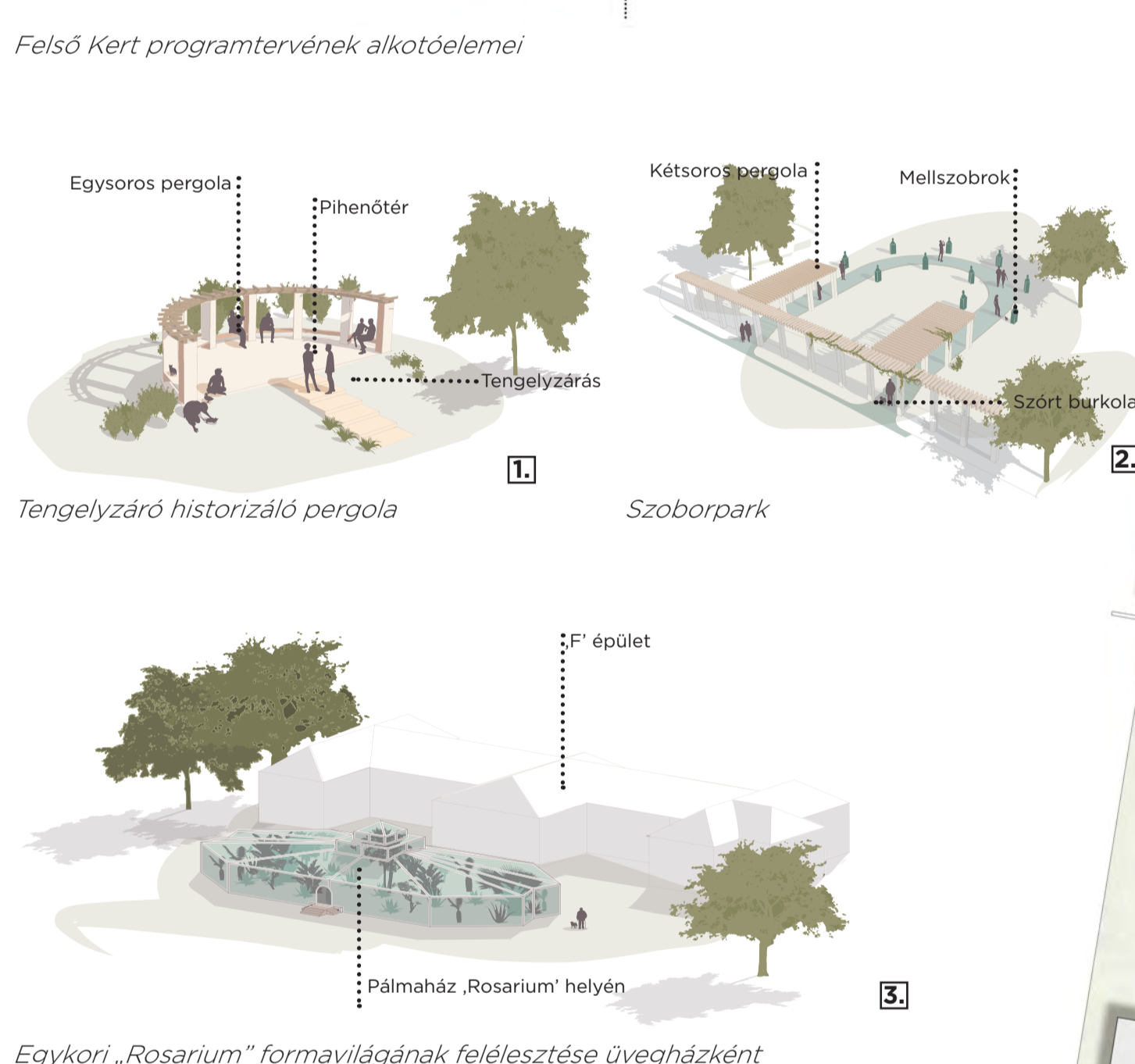
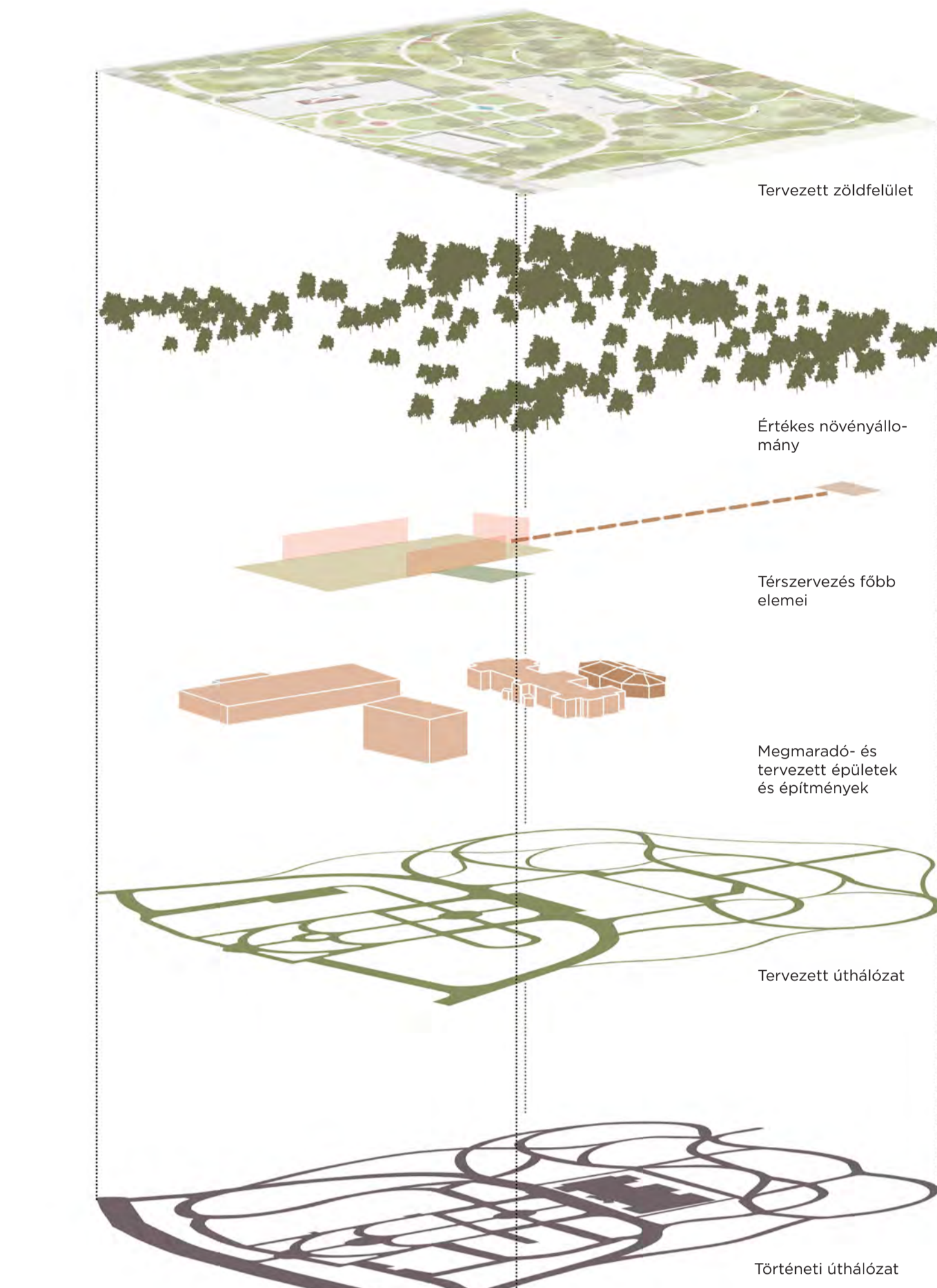
A Budai Campus zöldfelületeinek fejlesztése, felújítása az elmúlt évtizedekben folyamatosan jelen van az intézmény életében, ennek ellenére továbbra is inkább csak oktatási feladatokat lát el, nem képes megfelelően kiszolgálni szélesebb társadalmi réteget. Az ötletpályázat keretében olyan új elemek és megoldások kerültek integrálásra az arborétum területére, amelyek képesek reagálni a kor kihívásaira, valamint képesek megszólítani a környék lakosait.

A Budai Campus főépülete ('K' épület) előtti terület kezdetek óta parkolóként üzemel, ami miatt nincs valódi, méltó fogadótere az intézménynek. A koncepciótervben a jelenlegi parkoló a 'G' épület mögé, a Garázsépület helyére költözik. A Villányi út felől új gyalogos bejáratot nyitunk a 'K' épület tengelyében. A főépület előtt egy teljesen új közösségi tér alakul ki, zöldfelületekkel, pihenőterületekkel és kültéri berendezési eszközökkel ellátva. A 'K' épület egy új, modern, íves dekorelemekkel gazdagon díszített zöldhomlokzatot kap, ennek mintázatát követi a fogadóterre tervezett burkolat és kiemelt zöldfelületek is.

Az Alsó Kertben a jelenleginél jóval nagyobb felületű kerti tő létesül, amely terasz kialakítása helyet ad vízi élőhelyeknek, növénytársulásoknak. A tő körüli fa teraszburkolatokon kültéri tanterem, kényelmes padok, napvitorlák gondoskodnak a látogatók kényelméről. A Villányi út felől megnyitásra kerül a jelenleg zárt kertkapu, ezáltal az arborétum jóval egyszerűbben, kerülő nélkül is megközelíthető lesz.

Az Alsó Kert területén, a régi kazánház épületének felújításával és újjáépítésével jönne létre a „Kazán Egyetemi Klub”, a KEK 2.0, amely az egyetem új közösségi gócpontja lenne, nem csak egyetemistáknak, hanem minden látogató számára. Az épület körül fogasztóteraszok, ping-pong asztalok várják, egyszerű tételekkel, frissítőkkel fogadják a betérőket. A Biokert mögött található Felvonulási épület mellett egy új, kertépítészeti kivitelezést bemutató Műhelykert alakul ki, ahol a tanulók megismerkedhetnek a kültéri építési anyagokkal, azok szakszerű használatával.

Az Alsó- és Felső Kert között húzódó Ménési út forgalmtechnikai szempontból megváltozik, a Balogh Tihámér utca felől érkező autók csak a felső arbor bejáratig közlekedhetnek, a Szüret utca felé csak engedéllyel hajthatnak keresztül a Ménési úton. A parkolóhelyek megszűnnek, helyette kétoldali fasor ütemében elhelyezett zöldfelületek és pihenőhelyek tagolják a sétálóutcat, ami a Felső Kert bejáratával szemben kiszélesedik.



Közösségépítés és -teremtés

Egy oktatási intézmény életében fontos a közösségi összetartozás erősítése, ami többek között új találkozási pontok kialakításával érhető el. Az arborétum felső kertjében, a kollégium feletti részü a kezdetek óta kihasználatlan, terpei adottságai miatt nehezen megközelíthető, így a látogatása kizárólag fenntartási munkák miatt történik. Ezen a területen egy új közösségi tér kerül kialakításra, ahol a részben kialakított kiülő teraszok, mászófalak és bandázóhelyek váltják fel az eddig kihasználatlan heverő, lejtős területet.

Az Alsó Kertbe tervezett tó mellett kap helyet egy fából készült, növényekkel befuttatott kerti építmény, amely helyet ad kültéri közösségépítő tevékenységeknek, foglalkozásoknak. A Szüret utca felőli ideiglenes bejárat mellé egy kisebb játszóter épül, ami a kisgyerekek számára biztosít szórakozási lehetőséget.

Ilyen, közösséget támogató kezdeményezés a 'K' épület előtt kialakított Fogadóter is, ahol padokkal, asztalokkal gazdagon berendezett tér várja a látogatókat, de az arborétum területén elhelyezett pihenő- és információs pontok szintén ezt az élményt erősítik. Az Alsó Kertben tervezett Kazán Egyetemi Klub terasza étellel és itallal várja a látogatókat, a teraszon elhelyezett kiülőhelyek, illetve ping-pong asztalok biztosítják a kellemes időtöltést, közösségi szórakozást.

Reprezentatív fogadóter kialakítása



A-A metszet a 'K' épület előtti tervezett térről

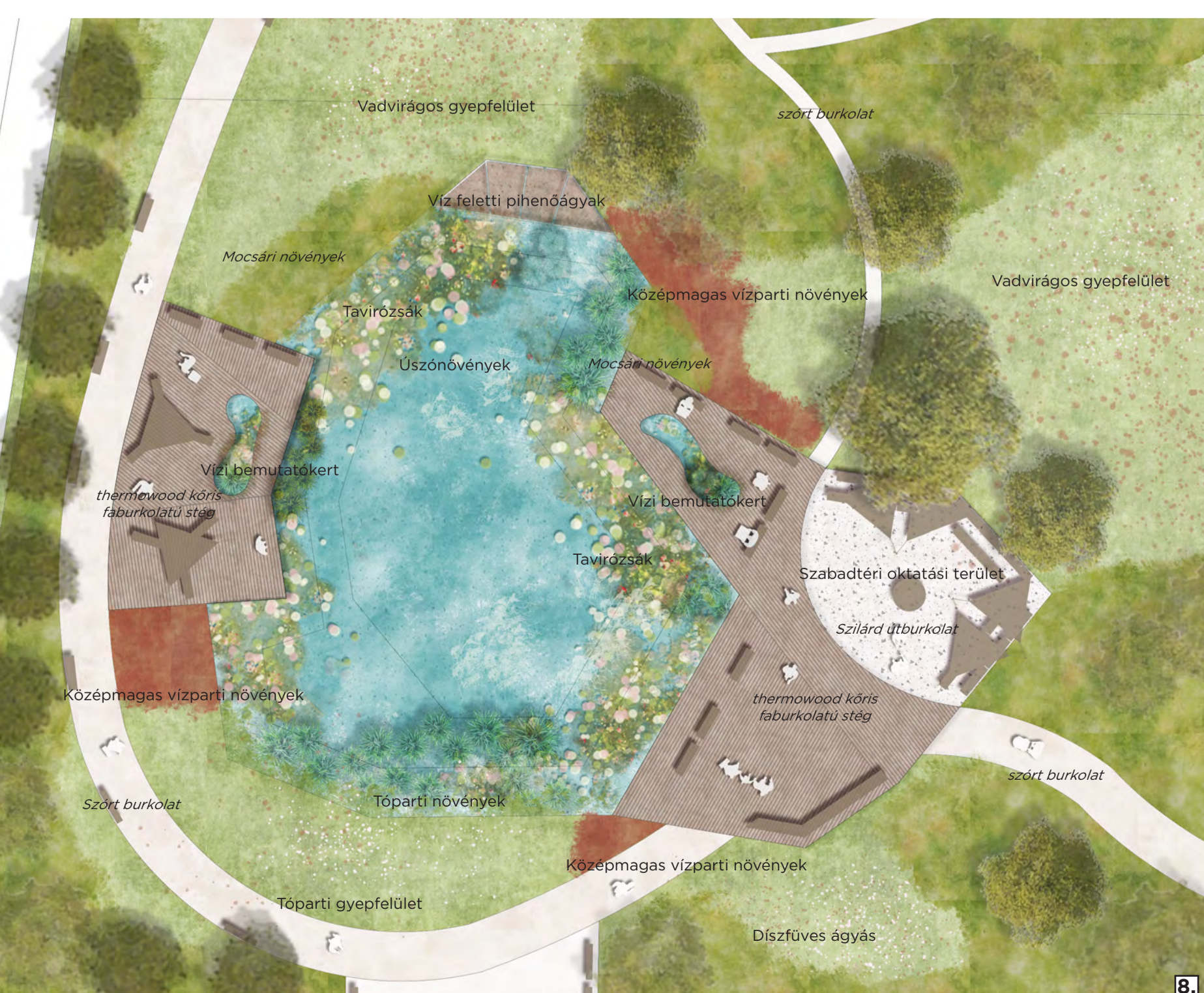
Oktatásfejlesztés

A Budai Arborétum több pontján új, egységes arculattal és QR kóddal is ellátott információs táblák kerülnek kihelyezésre, ezáltal nem csak az itt tanuló hallgatók, hanem minden látogató új információval és tudással gazdagodhat az oktatási anyagoknak köszönhetően.

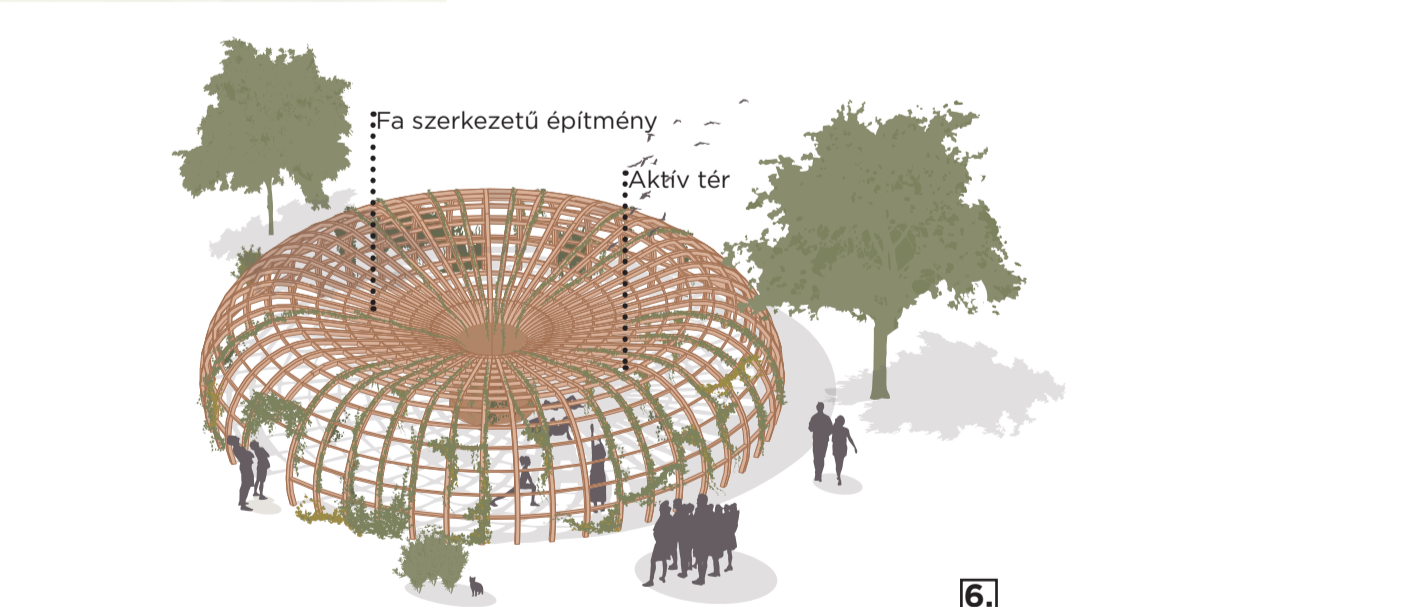
A Campus diákjainak az alsó kertben található, kibővített felületű kerti tó, valamint a Felvonulási épület melletti kültéri tanműhely mellett szabadtéri tanterem létesül, amely lehetővé teszi kültéri oktatási lehetőségek biztosítását.

A kültéri tanműhely teret biztosít a kertépítészeti kivitelezési munkafolyamatok gyakorlati alkalmazásának elsajátításában, megismerkedhetnek a diákok az alkalmazott rétegrétegekkel, kivitelezésének módszereivel.

Az alsó kertbe tervezett Biokert szintén az interaktív, gyakorlati tudás elmélyítését kívánja szorgalmazni, a diákok az alkalmazott növényfajok mellett megismerkedhetnek az ültetés, fenntartás és gazdálkodás módszereivel, ezáltal jól alkalmazható tudást szerezve.



Tervezett multifunkcionális (bemutató, oktatás, rekreáció) kerti tó



Szabadtéri könnyűszerkezetes függőkert



Bemutató, tájékoztató és oktatást elősegítő infrastruktúra fejlesztések



Bemutató tankert, főleg haszon-, fűszer- és haszonnövényekkel