

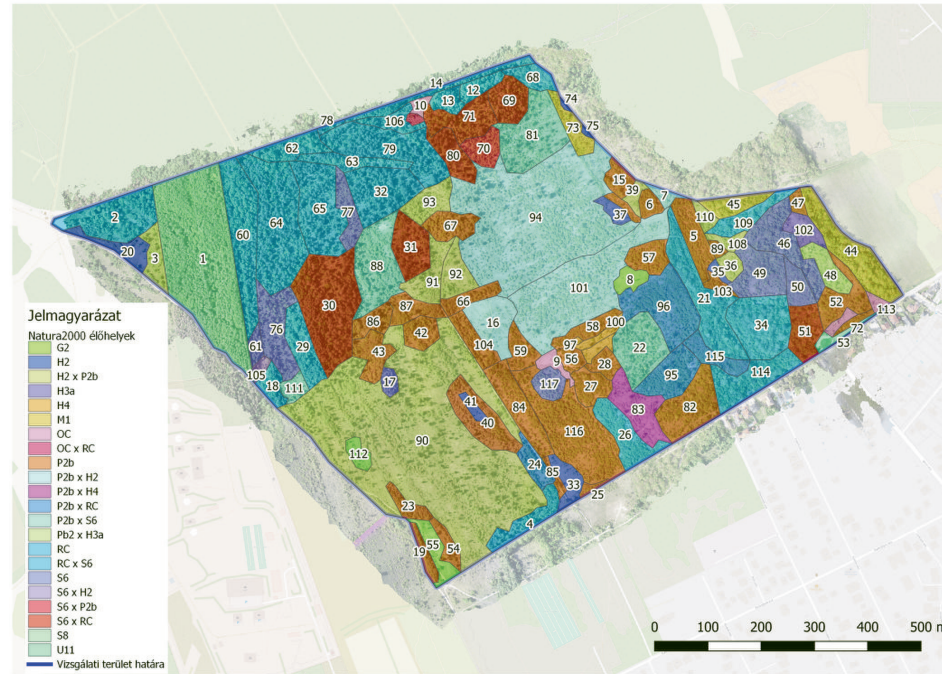
AZ ÉRDI ERDŐ-HÁT-DŰLŐ BOTANIKAI FELMÉRÉSE ÉS TÁJTÖRTÉNETI ELEMZÉSE

Szakdolgozatomban az Erdő-hát-dűlő botanikai, ökológiai és táji értékeit vizsgálom meg és térképezem fel. Célom a védendő növényfajok és élőhelyek felmérése, valamint az inváziós növények és egyéb károsító tényezők felkutatása.

A vizsgálathoz főként térképes tájtörténeti forrásokat elemeztem a tájhasználat felderítésére. A növényfajok és élőhelyek azonosításához a Duna-Ipoly Nemzeti Park Igazgatóság által kiadott biotikus adatbázist használtam, valamint az Á-NÉR élőhelykategóriákat, a generalizálást saját drónfelvétel alapján készítettem. A kapott eredményeket a QGIS térinformatikai szoftverrel ábrázoltam.

Kutatásom során kiderült, hogy valóban sok értékes, védett növényfaj él az Erdő-hát-dűlőn. Ilyenek például a henyé boroszlán (*Daphne cneorum*), a sárga len (*Linum flavum*), az árlevelű len (*Linum tenuifolium*), a borzas vértő (*Onosma visianii*) és a bíboros kosbor (*Orchis purpurea*). Több faj ezek közül igen nagy tömegben vannak jelen. Olyan értékes élőhelyek is megjelennek, mint a molyhos-tölgyes bokorerdő, vagy a felnyíló, mészkedvelő lejtő- és törmelékgyepek. Vizsgálatom további eredménye az inváziós fajok jelenlétének bizonyítása, például a bálványfa (*Ailanthus altissima*) vagy az akác (*Robinia pseudoacacia*), illetve fény derült a feketeefenyő (*Pinus nigra*) rendkívül erős terjedésére is, mely szintén probléma. Felfedeztem továbbá azt is, hogy számtalan gyalogosösvény hálózza be a területet, melyek mentén sok helyen építési- és vegyeshulladék van deponálva; ez nem csak, hogy ökológiai szempontból probléma, de a tájat is csúfítja, esztétikai konfliktus.

Az Erdő-hát-dűlő kiemelkedő botanikai és ökológiai értékkel rendelkezik. A védett élőhelyeket kezelni kell, az inváziós fajokat visszaszorítani, irtani. Szükséges ügyelni arra, hogy az ilyen irányú tevékenységek a védett fajok vegetációs időszakán kívül történjenek, ezzel is védve azokat.



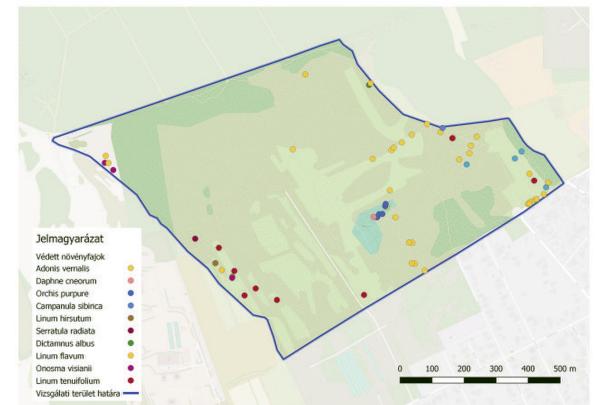
AZ ERDŐ-HÁT-DŰLŐ ÉLŐHELYTÉRKEPE (saját ábra)



A MINDENHOL MEGJELENŐ FEKETEFEJYŐ (saját fotó)



AZ ERDŐ-HÁT-DŰLŐN FELTÁRT KONFLIKTUSOK (saját ábra)



AZ ERDŐ-HÁT-DŰLŐN MEGTALÁLHATÓ VÉDETT NÖVÉNYEK (saját ábra)

A VÉDETT HENYE BOROSZLÁN (saját kép)



GEDE ZSÓFIA

Gede.Zsofia@stud.uni-mate.hu

KONZULENS: GERGELY ATTILA

TÁJVÉDELMI ÉS TÁJREHABILITÁCIÓS TANSZÉK