

# A Budai Arborétum fejlesztési lehetőségei

## ÖTLETPÁLYÁZAT

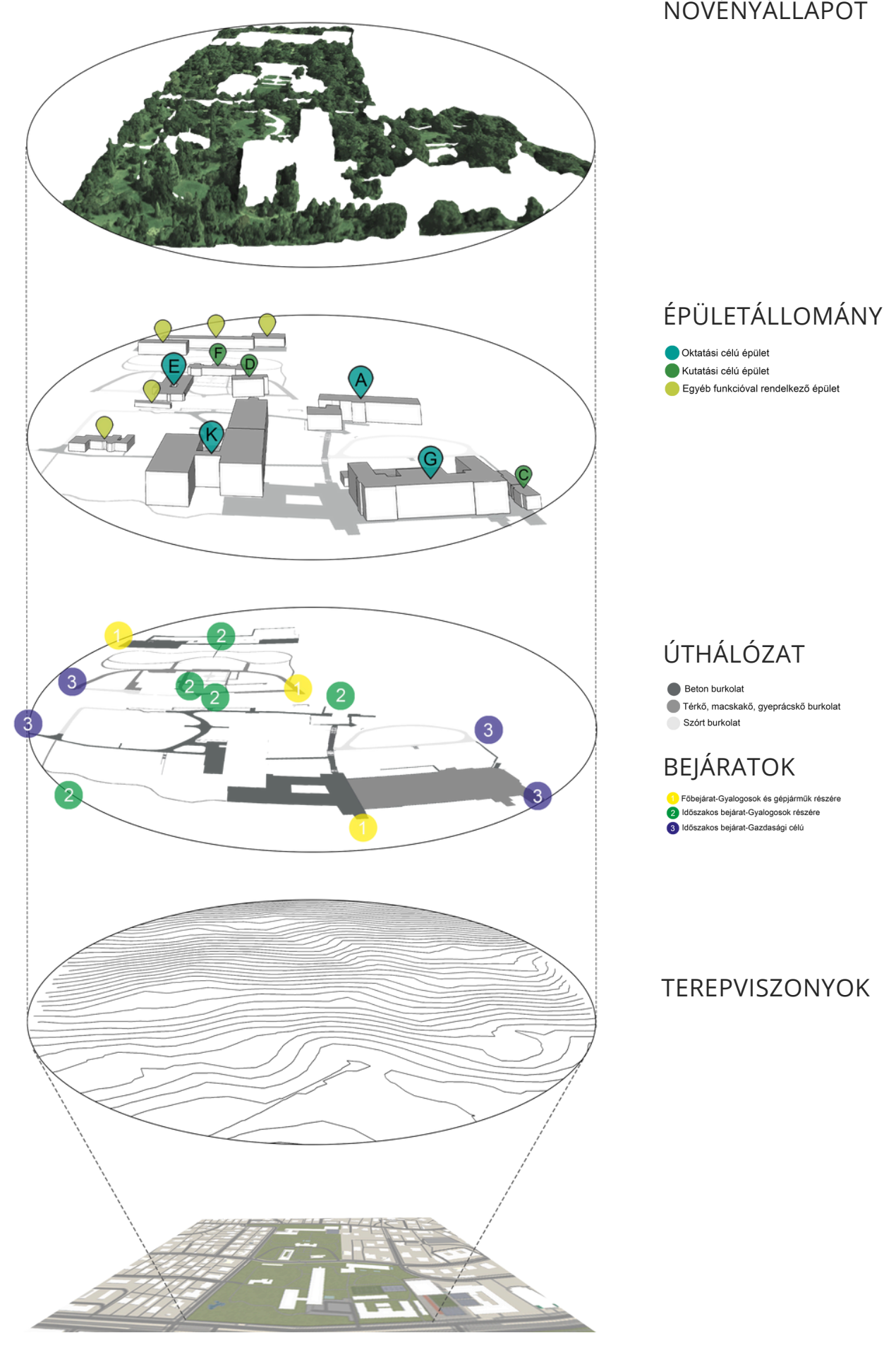
A Budai Arborétum Magyarország egyik legjelentősebb gyűjteményes kertje, amely egyedülálló módon ötvözi az oktatási, kutatási, társadalmi és közparki funkciókat. Az ötletpályázat során egy olyan fejlesztési koncepciót dolgoztunk ki, amely a történeti kert értékeinek megőrzését és megidézését egyesíti a 21. századi igényekkel, célul tűzve egy fenntartható és innovatív gyűjteményes kert létrehozását. A fejlesztések nemcsak a kertművészeti elemeket újítják meg, hanem lehetőséget biztosítanak arra, hogy a Budai Campus modern, hallgatóközpontú egyetemi térré váljon, amely a kertészeti és tájépítészeti képzés hosszútávon, innovatív központja legyen.

Az irányelvek között szerepelt az épületek funkcióinak újragondolása, valamint potenciális új épületek és külső közösségi terek kialakítása, amelyek a hallgatók és kutatók számára lehetőséget nyújtanak a városi klíma hatásainak tanulmányozására és a környezettudatos megoldások alkalmazására. Mindezt a történeti szerkezet és a jelenlegi hallgatói igények figyelembevételével, a meglévő növényállomány megőrzésével és annak sokoldalú fejlesztésével valósítanánk meg.

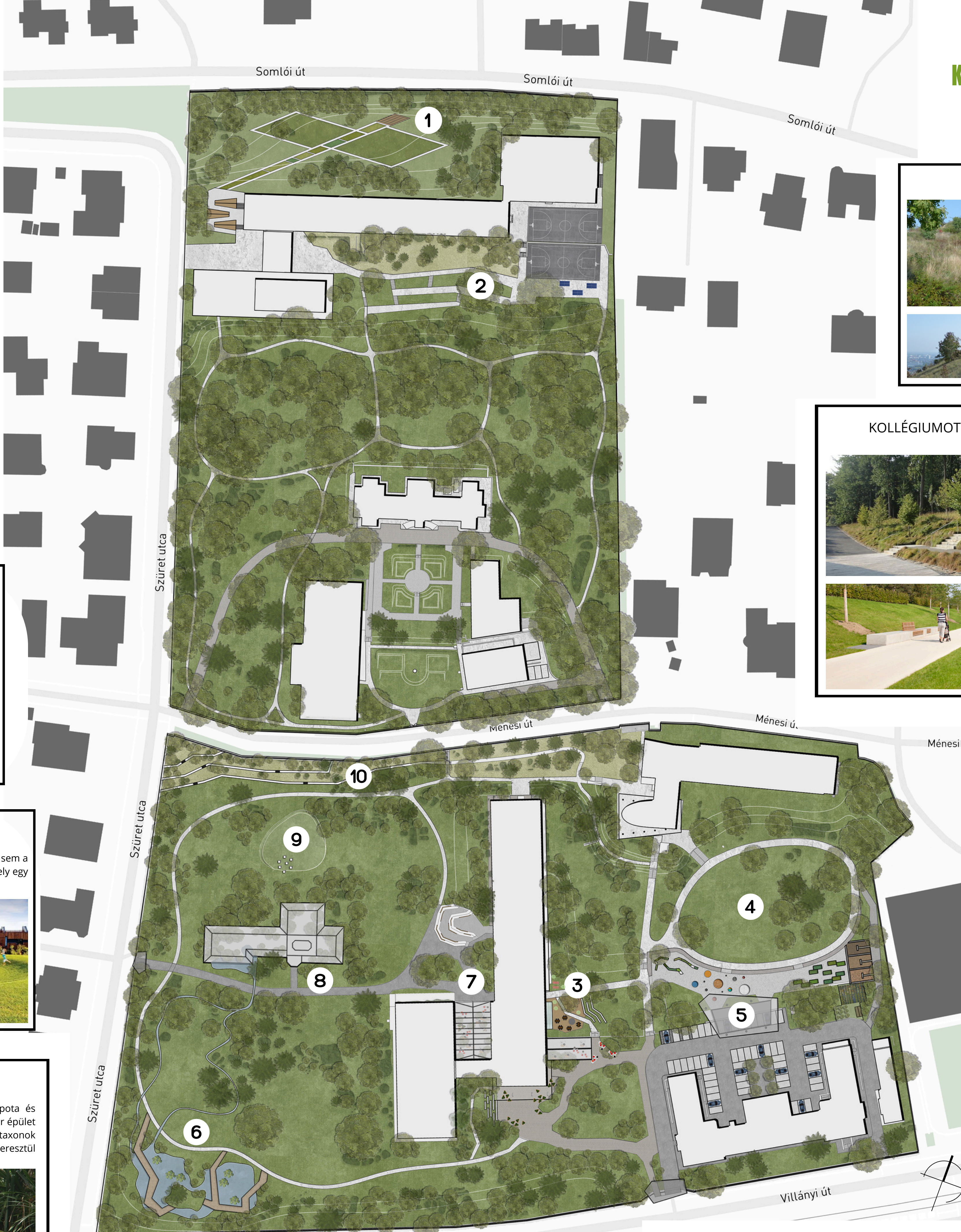
## FEJLESZTÉSI IRÁNYELVEK



## JELENLÉGI ÁLLAPOT



## ÁTFOGÓ KONCEPCIÓTERV



### 10 MEDITERRÁN GYŰJTEMÉNY

A Ménesi úti támfal előtti terület a Felvonulási épület elbontásával lehetőséget ad a mediterrán gyűjtemény fejlesztésére. Teraszok kialakításával és változatos habitusú növényalkalmazással fokozható a közvetlen kapcsolat a növényekkel és mediterrán karakter erősítése.

### 9 "LABDAGYEP"

A kerítéssel zárt Biokert helyén kialakított labdagyep nem szegregálja a teret, sem a építést, sem természetes elemekkel, hanem átjárható, nyílt teret hoz létre, mely egy izgalmas, könnyen fenntartható változatos felületet alakít ki.

### 8 KÖZPONTI PÁLMAHÁZ

Az arborétum területén több kis alapterületű üvegház is található, melyek állapota és elhelyezkedése nem alkalmas növényházi szaporításra és bemutatásra, ezért a Raktár épület kibővítésével egy központi pálmaházat terveztünk, mely alkalmas nagyméretű trópusi taxonok nevelésére. A pálmaház érdekessége a trópusi tó, mely a patakrendszeren keresztül összeköttetésben van az arborétum vízfelületével.

### 7 "K" ÉPÜLET ÁTRIUM - HALLGATÓI KÖZÖSSÉGI TÉR, RENDEZVÉNYTÉR

A "K" épület gyümölcsudvarának befedésével és a fogadóterek egybenyitásával olyan átmeneti terek jönnek létre, amelyek sokrétű funkciót tölthetnek be, lehetőséget teremtve alkalmi rendezvények lebonyolítására, valamint a közösségi élet és beltéri növénykompozíciók igényeinek kielégítésére.

### 6 VÍZI TANÖSVÉNY ÉS PATAK-RENDSZER

Gyűjteményes szempontból az újragondolt tó-, és patakrendszer lehetővé teszi a páraigényes taxonok, illetve a vízi, vízparti fajok telepítését egyaránt, míg tavon átívelő fa tanösvény segíti az oktatási célú bemutatást és körjáráhatóságot.

### 5 KERT-TECHNOLÓGIAI BEMUTATÓKERT

A gyakorlati oktatás elengedhetetlen része az Ormos-kert támfala alatt létesült bemutatókert, ahol a hallgatók megismerkedhetnek a különböző burkolatokkal, építőanyagokkal, mini-zöldtetőkkel, rétegrendekkel, továbbá a magasági növénytermesztéssel, illetve a komposztálás folyamatával.

### 1 VIRÁGOS GYEPTÁRSULÁSOK

A Kollégium feletti terület honos társulásokon alapuló természetközeli ketrész, mely kutatási és kísérleti jelleggel bemutatja a városi környezetben is alkalmazható lágyszárú vegetációt.

### 2 KOLLÉGIUMOT ÉS SPORTCSARNOKOT ÖSSZEKÖTŐ KÖZÖSSÉGI TÉR

A Kollégiumot és a Sportcsarnokot összekötő multifunkcionális szabadtér a terpadottságokra építve lehetőséget biztosít szabadtéri rekreációs és oktatási tevékenységekre.

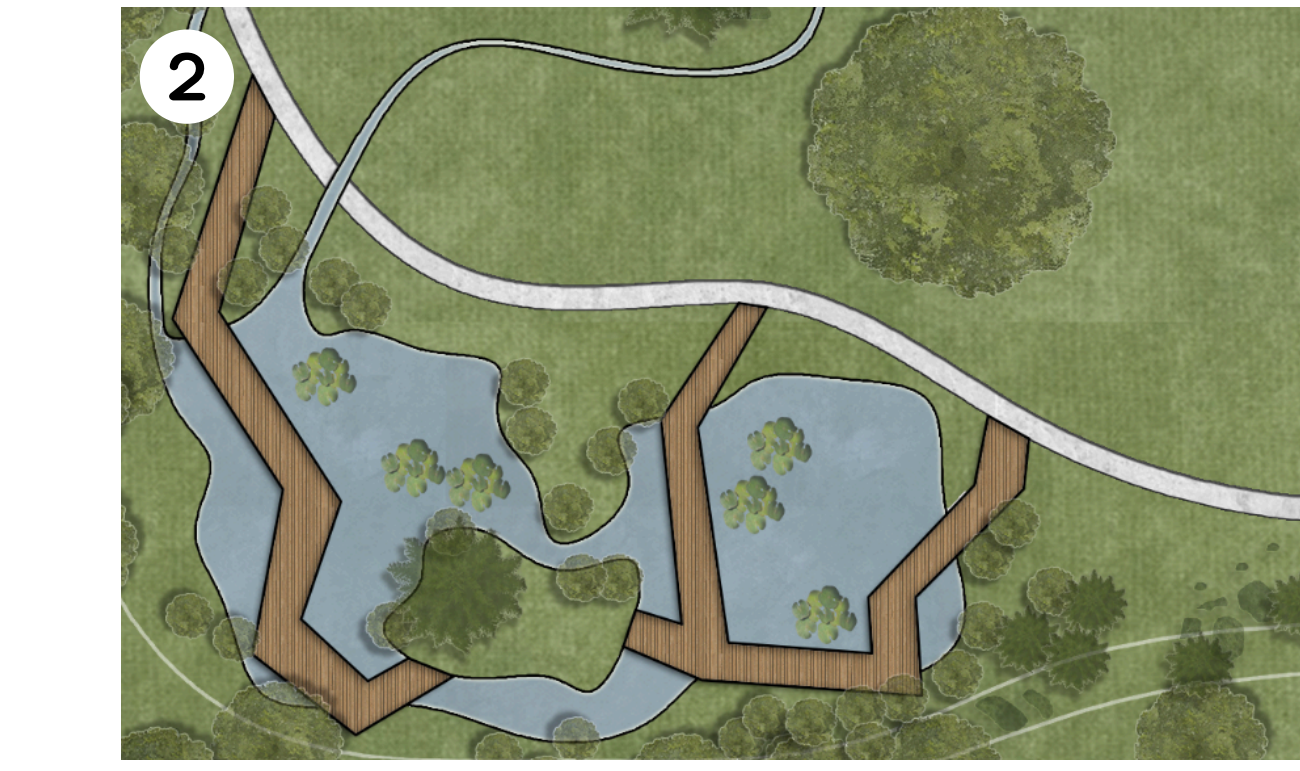
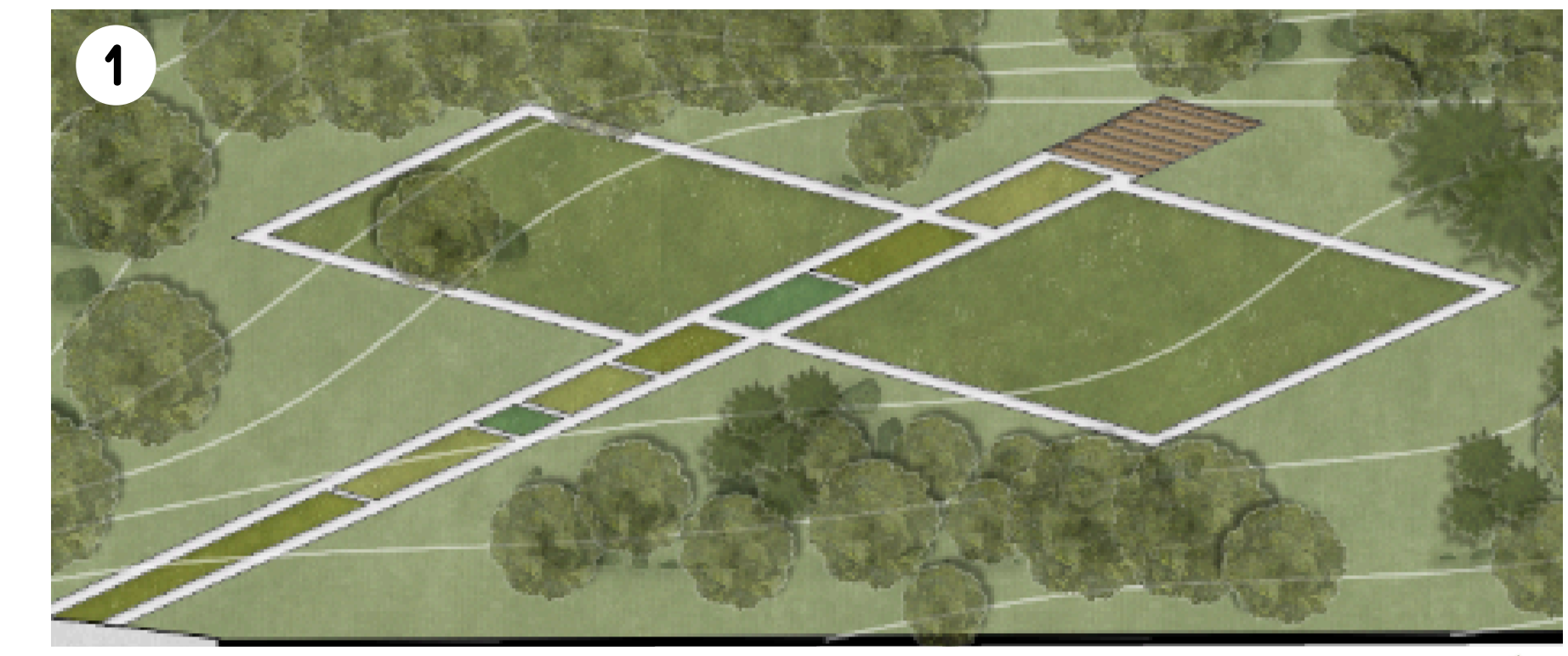
### 3 KISZOLGÁLÓ LÉTESÍTMÉNYEK - HALLGATÓI TÉR

A "K" épületben található büfé átköltöztetésével és a kert felé történő megnyitásával egy egyetemi polgárok- és kertlátogatók számára kedvelt közösségi teret hoztunk létre. A központi üvegház létesítésével a jelenlegi szubtrópusi üvegház is kiszolgáló funkciót kapott.

### 4 ORMOS-KERT

Az Alsó kert sportpályának felszámolásával lehetőségünk nyílt a történeti szempontból értékes Ormos-kert kiterjesztésére, melyet a központi gyepfelület megnyitásával egy támfalrendszer segítségével térszerkezeti szempontból egy körjáráható ketrészt terveztünk.

KIEMELT FEJLESZTÉSI TERÜLETEINK: 1. Kollégium feletti vadvirágos gyeptársulások, 2. A tórendszer vízi tanösvénye és vízparti vegetációja, 3. A "K" épület belső és külső közösségi terei



## INTERAKTÍV ÉS ARCULATI FEJLESZTÉSEK

A kert innovatív és arculati fejlesztése elengedhetetlen, mert növeli a látogatók élményét, vonzóbbá teszi a kertet a közönség és a szakma számára, támogatja az oktatási és kutatási célokat, és segít a kert fenntarthatóságának biztosításában a jövő generáció számára.