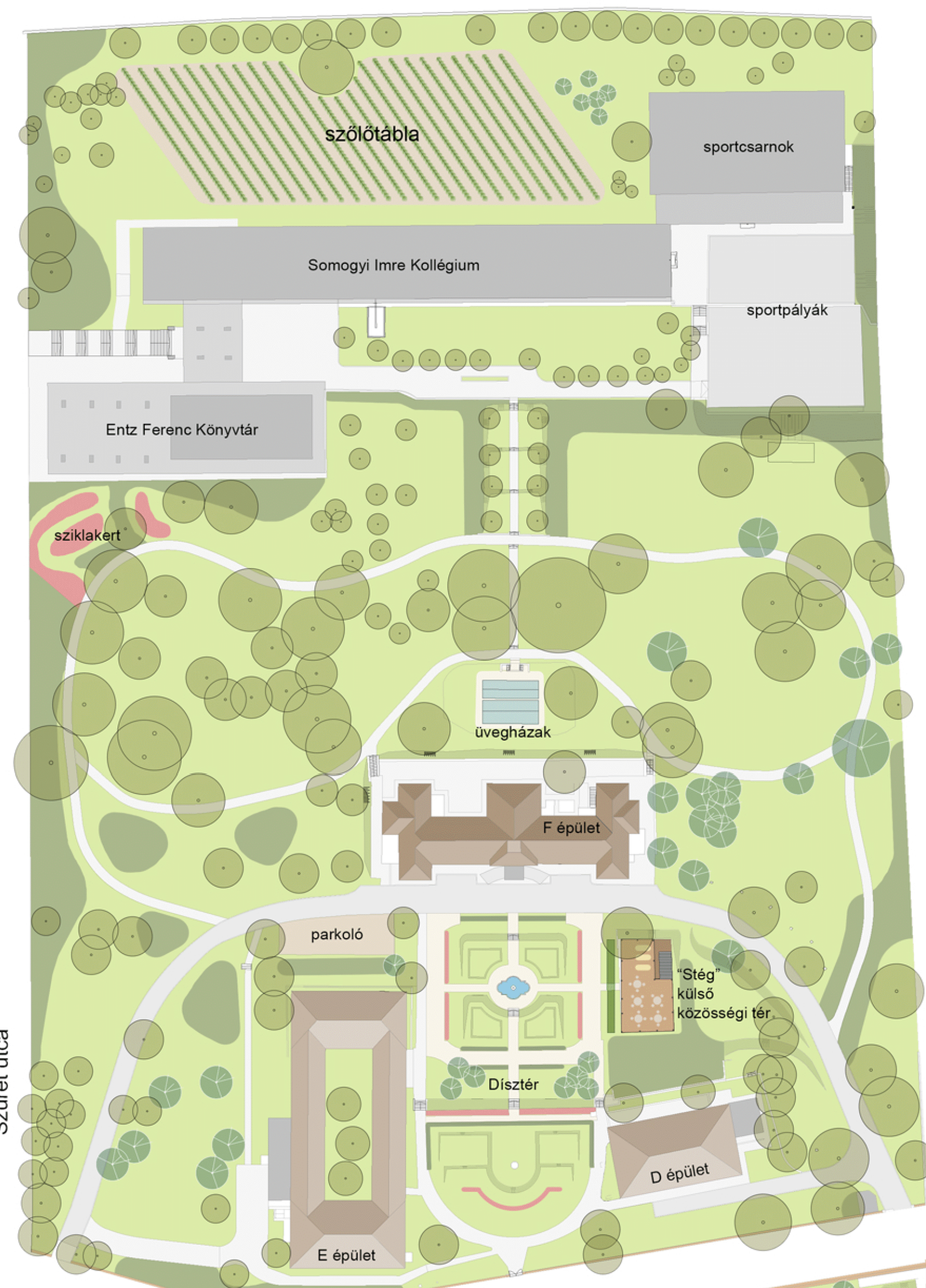
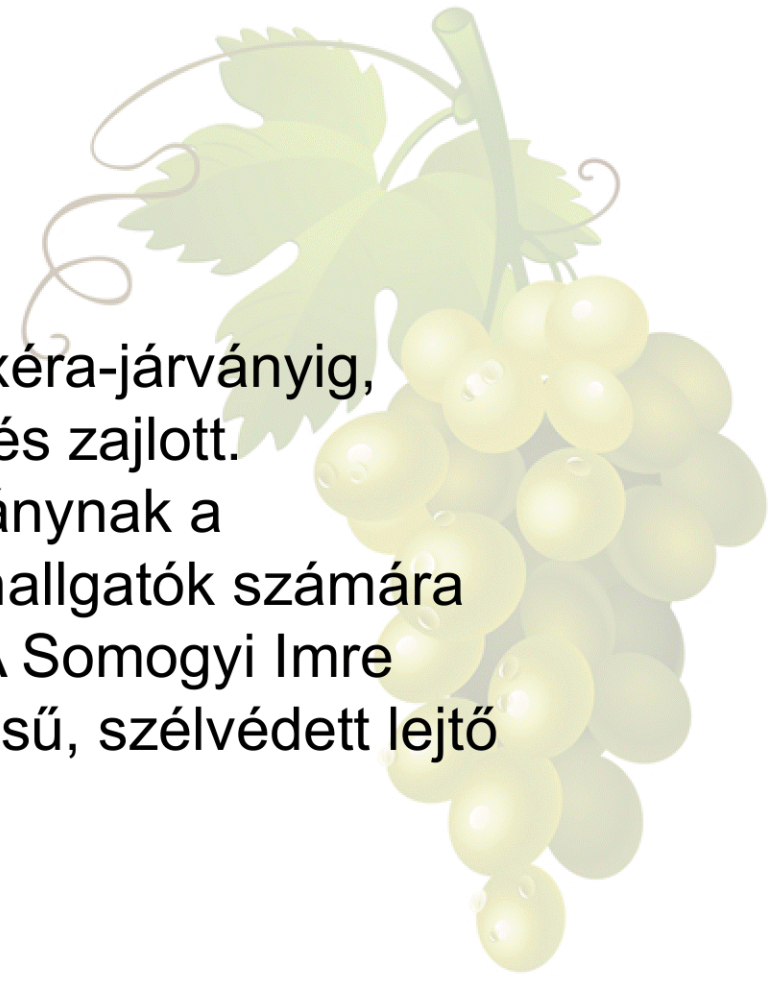


# A BUDAI ARBORÉTUM FEJLESZTÉSI TERVE

A Budai Arborétum fejlesztésére készült programterv célja a gyakorlati oktatás lehetőségeinek bővítése, és a közösségi élet erősítése a MATE Budai Campusán. Az Arborétum jelenleg szunyadó örökségének felelevenítése remek lehetőségeket kínál arra, hogy a látogatók és a mindenkori hallgatók megismerjék az alma mater igazi identitását, és ebből épülhessenek.

## I. akcióterület

Mint közzismert, a Gellért-hegy ezen lejtőjén a filoxéra-járványig, illetve a későbbi beépítéséig intenzív szőlőtermelés zajlott. A fejlesztési terv javaslatot tesz ennek a hagyománynak a felélesztésére, mely az itt tanuló szőlész-borász hallgatók számára mindennapos gyakorlati tapasztalatot jelentene. A Somogyi Imre Kollégium feletti jelenleg kihasználatlan déli fekvésű, szélvédett lejtő jó lehetőséget kínál az ötlet megvalósítására.

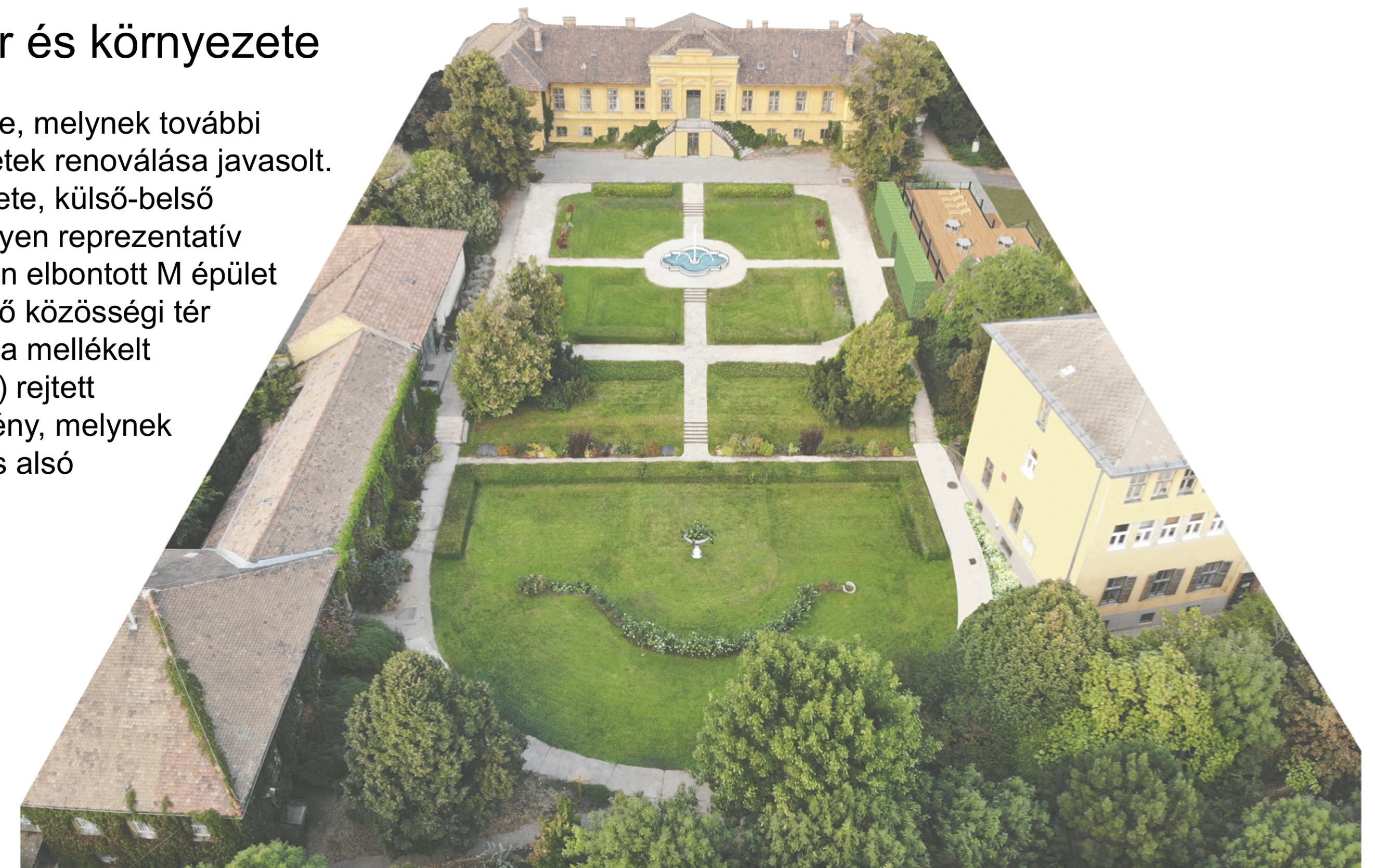


## II. akcióterület

A Felső Arborétum ezen része értékes, idős faállománnyal, sziklakerttel, és hangulatos sétányokkal rendelkezik. Javasolt fix telepítésű padok elhelyezése, valamint az F épület feletti üvegházak renoválása, körbejárhatóságának biztosítása. A meglévő komposztáló megőrzése az egész Arborétum számára fontos.

## III. akcióterület - A Díszter és környezete

Az Arborétum legreprezentatívabb tere, melynek további rekonstrukciója és a térfalakotó épületek renoválása javasolt. Az F épület a kert emblematikus épülete, külső-belső megújítása szükséges, benne valamilyen reprezentatív funkció kialakítása célszerű. A 2019-ben elbontott M épület jelenleg üresen áll alapjaira egy külső közösségi tér megalkotására nyílik lehetőség, mely a mellékelt terveken egy zöldfal mögé (boszorkéba) rejtett masszív, kétszintes stég-szerű építmény, melynek teraszáról kilátás nyílik a Díszterre, és alsó szintjén büfé is üzemelhet.



A Dísztér helyreállításának és bővítésének látványterve  
A terv a két világháború közötti időszakban létezett állapotot rekonstruálja

## V. akcióterület

Az A épület alatt elterülő gyepfelületek (pl. Ormos-kert) remek terepet biztosítanak a diákoknak időszakos Land-Art installációk építésére. A területen a kerítés mellett a zöldhulladék tárolása rendezést kíván.

## VI. akcióterület - a főbejárat újragondolása

A Budai Campus Villányi útról nyíló főbejárata az egyetem arculatának kulcsfontosságú tényezője, rendezése időszerű. Jelenleg a Campusra látogatók a K és G épületek között elterülő, nagy parkolóba érkeznek, először ezen kell átvágni, hogy eljussanak valamelyik épülethez. Az oktatási tevékenység szempontjából nélkülözhető B épület kompromisszumos elbontásával, a feltárulkozás szempontjából rejtett helyen egy új, 37 gépjármű tárolására alkalmas parkolózóna jöhet létre, mely megoldaná ezt a konfliktust. A K és G épület közötti területen így - a feltétlenül szükséges útfelületek és parkolás megtartása mellett - nagy zöldfelület jöhet létre, mely az egyetem üzenetéhez méltó, emellett pihenőterület létrehozására is alkalmas. A G épület homlokzatának felújítása szintén sokat javítana a Campus összképén.



A megérkezési tér javasolt térerányai

## IV. akcióterület

Az Alsó Arborétum ezen részlete értékes növényekben, kerti elemekben és látványfeltárulkozásokban gazdag terület. Értékeinek megőrzése mellett javasolt a Kazánház (mely Rerrich Béla tervei alapján épült 1926-ban) torzójának felújítása, belső terei tanulószobaként, és a diákok kiállítótereiként is funkcionálhatnak. A meglévő szabadtéri bútorok mintájára továbbiak létesítése kívánatos. A K épület tetején régi hagyományt felelevenítve ismét lehetne tetőkertet létesíteni, egy zöldtető gyakorlati ismerete fontos útravaló a jelen éghajlati változások fényében a diákoknak.



A Kazánház jelenleg romos épülete



Népszerű kültéri bútor az Arborétumban